

平成29年度目黒区立学校におけるいじめの状況について

1 いじめの定義

「いじめ」とは、児童等に対して、当該児童等が在籍する学校に在籍している等当該児童等と一定の人的関係にある他の児童等が行う心理的又は物理的な影響を与える行為（インターネットを通じて行われるものを含む。）であって、当該行為の対象となった児童等が心身の苦痛を感じているものをいう。

2 (1) いじめの認知件数及び学年別内訳（単位：件）

	年度	1年	2年	3年	4年	5年	6年	合計
小学校	平成29年度	0	4	7	2	11	11	35
	平成28年度	2	2	8	7	5	6	30
	平成27年度	1	2	3	5	9	6	26
中学校	平成29年度	3	3	1	/			7
	平成28年度	6	5	3				14
	平成27年度	7	2	0				9

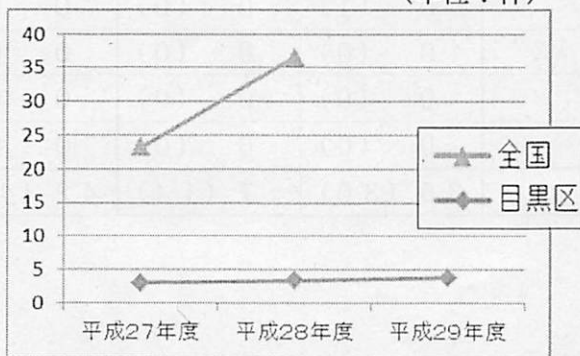
(2) いじめの認知（発生）率（1,000人当たりの認知件数）（単位：件）

	年度	目黒区	全国
小学校	平成29年度	3.8	※
	平成28年度	3.4	36.5
	平成27年度	3.0	23.2
中学校	平成29年度	2.7	※
	平成28年度	5.2	20.8
	平成27年度	3.2	17.1

※平成29年度の全国の数値は、文部科学省の「平成29年度児童生徒の問題行動・不登校等生徒指導上の諸課題に関する調査」にて現在調査中

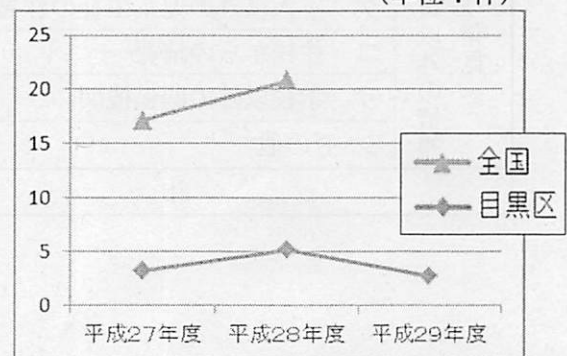
ア 小学校のいじめの認知（発生）率

(単位：件)



イ 中学校のいじめの認知（発生）率

(単位：件)



(3) いじめの態様 (単位: 件 複数回答あり)

	小 学 校			中 学 校		
	平成29年度	平成28年度	平成27年度	平成29年度	平成28年度	平成27年度
① 冷やかしからかい、悪口や脅し文句、いやなことを言われる	31	25	19	7	10	7
② 仲間はずれ、集団による無視をされる	4	3	8	2	2	2
③ 軽くぶつかられたり、遊ぶふりをして、蹴られたりする	17	15	6	1	7	2
④ ひどくぶつかられたり、叩かれたり、蹴られたりする	7	6	2	0	0	1
⑤ 金品をたかられる	0	0	1	1	1	1
⑥ 金品を隠されたり、盗まれたり、壊されたり、捨てられたりする	1	4	5	0	2	0
⑦ いやなことや恥ずかしいこと、危険なことをされたり、させられたりする	9	6	2	1	2	2
⑧ パソコンや携帯電話等で、誹謗中傷やいやなことをされる	0	0	1	0	1	3
⑨ その他	0	0	0	0	0	0

(4) いじめ発見の端緒 (単位: 件 単回答)

() 内は前年度の件数

区 分		小学校	中学校	合 計
学校の教職員等が発見	ア 学級担任が発見	3 (2)	1 (1)	4 (3)
	イ 他の教職員が発見	1 (1)	0 (2)	1 (3)
	ウ 養護教諭が発見	0 (1)	0 (1)	0 (2)
	エ SC等外部相談員が発見	0 (0)	1 (0)	1 (0)
	オ アンケート調査など学校の取組	6 (6)	0 (2)	6 (8)
学校教職員以外の情報により発見	カ 本人からの訴え	6 (4)	0 (1)	6 (5)
	キ 本人の保護者からの訴え	15 (14)	5 (5)	20 (19)
	ク 他の児童生徒からの情報	4 (1)	0 (2)	4 (3)
	ケ 本人以外の児童生徒の保護者	0 (1)	0 (0)	0 (1)
	コ 住民からの情報	0 (0)	0 (0)	0 (0)
	サ 学校以外の関係機関	0 (0)	0 (0)	0 (0)
	シ その他	0 (0)	0 (0)	0 (0)
計		35 (30)	7 (14)	42 (44)

(5) いじめられた児童生徒への特別な対応状況(単位:件 複数回答)()内は前年度の件数

区分	小学校	中学校	合計
① SC等の相談員による継続的なカウンセリング	6 (16)	2 (7)	8 (23)
② 別室の提供や教職員が常時付き添い安全確保	11 (3)	0 (1)	11 (4)
③ 緊急的な避難措置による欠席	0 (2)	2 (2)	2 (4)
④ 学級担任や他の教職員による家庭訪問	1 (3)	3 (5)	4 (8)
⑤ 学級替え	0 (0)	0 (0)	0 (0)
⑥ 教育委員会と連携した対応	1 (1)	1 (4)	2 (5)
⑦ 児童相談所等の関係機関と連携した対応	0 (2)	1 (3)	1 (5)

(6) いじめる児童生徒への特別な対応状況(単位:件 複数回答)()内は前年度の件数

区分	小学校	中学校	合計	
① SC等の相談員によるカウンセリング	1 (10)	0 (2)	1 (12)	
② 校長・副校長による指導	17 (14)	1 (1)	18 (15)	
③ 別室指導	1 (0)	0 (0)	1 (0)	
④ 学級替え等	0 (0)	0 (0)	0 (0)	
⑤ 転学	0 (0)	0 (0)	0 (0)	
⑥ 出席停止	0 (0)	0 (0)	0 (0)	
⑦ 訓告	0 (0)	0 (0)	0 (0)	
⑧ 保護者への報告	30 (28)	6 (14)	36 (42)	
⑨ いじめられた児童生徒、保護者への謝罪の指導	30 (28)	6 (14)	36 (42)	
関係機関等との連携	⑩ 警察	0 (1)	0 (1)	0 (2)
	⑪ 児童相談所	0 (0)	0 (0)	0 (0)
	⑫ 医療機関	0 (0)	0 (0)	0 (0)
	⑬ その他専門機関	1 (0)	0 (0)	1 (0)
	⑭ 地域の人材	0 (0)	0 (0)	0 (0)

(7) いじめられた児童生徒のその後の状況(単位:件)

① 平成30年3月31日現在

()内は前年度の件数

区分	小学校	中学校	合計
ア いじめが解消しているもの	17 (19)	5 (12)	22 (31)
イ 解消に向けて取り組み中	18 (11)	2 (1)	20 (12)
ウ 他校への転学(いじめを起因とする)	0 (0)	0 (1)	0 (1)
エ 他校への転学(いじめを起因としない)	0 (0)	0 (0)	0 (0)
計	35 (30)	7 (14)	42 (44)

② 平成30年5月1日現在

()内は前年度の件数

区分	小学校	中学校	合計
ア いじめが解消しているもの	20 (22)	5 (12)	25 (34)
イ 解消に向けて取り組み中	10 (5)	1 (1)	11 (6)
ウ 他校への転学(いじめを起因とする)	0 (0)	0 (1)	0 (1)
エ 他校への転学・進学(いじめを起因としない)	5 (3)	1 (0)	6 (3)
計	35 (30)	7 (14)	42 (44)

3 目黒区におけるいじめの防止等に関する取組み
【別紙】のとおり

以 上

平成30年度 目黒区におけるいじめの防止等に関する取組み (予定)

【別紙】

	4月	5月	6月	7月	8月	9月	10月	11月	12月	1月	2月	3月			
目黒区・教育委員会	目黒区いじめ問題対策連絡協議会														
	目黒区教育委員会いじめ問題対策委員会														
	●いじめの防止等のための組織の設置														
	教育委員会への報告	[いじめの状況(H29)]	[子ども会議予定]				[いじめ無記名アンケート報告]	[いじめの状況(H30前期)]			[子ども会議報告]				
区民への説明	教育施策説明会(春)							教育施策説明会(秋)							
●いじめの状況やいじめの防止等に関する取組みの報告															
開発的指導	対話による指導			道徳			特別活動			部活動					
	自尊感情や自己肯定感をはぐくむ、受容的、共感的な対話による指導の推進(『目黒区体罰根絶マニュアル』(平成25年12月))			【内容項目】思いやり 友情 感謝 →ふれあい月間における必須の取組み 【内容項目】生命尊重			学級活動 児童・生徒会活動 クラブ活動 学校行事：音楽鑑賞教室 連合音楽会 中学校連合体育大会 自然宿泊体験教室			●学習意欲の向上や責任感、連帯感の涵養 ●スポーツや文化、科学等への親しみ					
●いじめを生み出さないための豊かな人間関係づくり															
未然防止(予防的指導)	STOP いじめ ポスタ 通年で校内に掲示														
	H29年度配布														
	いじめ問題を考えるめぐろ子ども会議の取組みの検証														
	いじめ問題対策プログラム 第九中(5回) 向原小 原町小(4回)														
楽しい学校生活を送るためのアンケート(試行) 第七中・碑小・月光原小(2回)、第十中・八雲小・東根小・宮前小(1回)															
●いじめをしない、させない、見過ごさない意識づくり															
早期発見	いじめ記名式アンケート(小1~中3)														
	いじめ無記名式アンケート(小3~中3)														
	ふれあい(いじめ防止)月間(第1回)														
	ふれあい(いじめ防止)月間(第2回)														
SCによる児童・生徒全員面接(小5・中1)															
●いじめが発生した場合の素早い発見															
早期対応	いじめに関する個票の作成及び提出 6/30 現在														
	いじめに関する個票の作成及び提出 9/28 現在														
	いじめに関する個票の作成及び提出 12/25 現在														
	いじめに関する個票の作成及び提出 3/31 現在														
●いじめを発見した場合の解決に向けた素早い取組み															
その他	●スクールカウンセラーの派遣 ①都費スクールカウンセラー ・年間38回に拡充(平成28年度から) ・全区立小・中学校へ派遣 ②区費スクールカウンセラー ・毎週定例曜日/通年 ・全区立小・中学校へ派遣 ・全園へ派遣(平成28年度から)			●スクールソーシャルワーカーの派遣(平成29年度より2名体制) ①児童・生徒の家庭環境への働きかけ ②関係機関との連携を構築 ③ケース会議を通じたチーム体制の構築			●目黒区児童・生徒の携帯電話等の使用に関する指針の改定(平成27年10月) ①学校における取組み ・小学校3年生から情報モラル教育を実施 ・「SNS学校ルール」の作成・活用 ・校内での相談しやすい環境づくり ②家庭内でのルールづくり ③相談窓口の提示			●目黒区いじめ防止対策推進条例 ◆いじめ防止対策に係る基本理念 ◆区、学校、保護者等の責務 ◆重大事態が発生した場合の対応組織等			●目黒区いじめ防止基本方針		
	●学校いじめ防止基本方針の改訂及び学校ホームページへの掲載(平成29年5月)														
	◆学校いじめ対策委員会の設置														
	◆学校サポートチームの設置														
	◆いじめの未然防止・早期発見・早期対応														
◆ネット上のいじめの対応 他															

児童生徒の問題行動等生徒指導上の諸問題に関する調査

平成29年度 無記名式いじめアンケート調査結果

参考資料

小学校

項目	年度・総数	年度	現3年生	現4年生	現5年生	現6年生	
			H29 1458人 H28 調査なし H27 調査なし	H29 1499人 H28 1471人 H27 調査なし	H29 1433人 H28 1417人 H27 1345人	H29 1392人 H28 1393人 H27 1353人	
自分の気持ち	① 学校があまり楽しくない。・楽しくない。	H29	132 (9.1%)	163 (10.9%)	139 (9.7%)	116 (8.3%)	
		H28	— —	123 (8.4%)	141 (10.0%)	111 (8.0%)	
		H27	— —	— —	104 (7.7%)	137 (10.1%)	
	② 相談できる友達がいない。	H29	150 (10.3%)	132 (8.8%)	102 (7.1%)	69 (5.0%)	
		H28	— —	144 (9.8%)	118 (8.3%)	98 (7.0%)	
		H27	— —	— —	129 (9.6%)	131 (9.7%)	
自分の状況	③ 何度も悪口を言われたり暴力を振るわれたりしている。	H29	196 (13.4%)	191 (12.7%)	112 (7.8%)	84 (6.0%)	
		H28	— —	227 (15.4%)	172 (12.1%)	87 (6.2%)	
		H27	— —	— —	200 (14.9%)	193 (14.3%)	
	④ したくないことを無理やりやらされ、嫌な思いをしている。	H29	110 (7.5%)	64 (4.3%)	36 (2.5%)	26 (1.9%)	
		H28	— —	86 (5.8%)	60 (4.2%)	31 (2.2%)	
		H27	— —	— —	78 (5.8%)	74 (5.5%)	
	⑤ メールやSNSなどに悪口や個人情報を書かれ、嫌な思いをしている。	H29	10 (0.7%)	11 (0.7%)	6 (0.4%)	2 (0.1%)	
		H28	— —	11 (0.7%)	7 (0.5%)	4 (0.3%)	
		H27	— —	— —	10 (0.7%)	7 (0.5%)	
	⑥ 自分の持ち物を勝手に使われたり、かくされたりしている。	H29	133 (9.1%)	117 (7.8%)	67 (4.7%)	51 (3.7%)	
		H28	— —	119 (8.1%)	108 (7.6%)	56 (4.0%)	
		H27	— —	— —	129 (9.6%)	143 (10.6%)	
	⑦ 無視されたり、仲間はずれにされたりしている。	H29	138 (9.5%)	113 (7.5%)	62 (4.3%)	36 (2.6%)	
		H28	— —	133 (9.0%)	119 (8.4%)	57 (4.1%)	
		H27	— —	— —	128 (9.5%)	123 (9.1%)	
	⑧ お金を友達に貸したり、あげたりしている。	H29	28 (1.9%)	31 (2.1%)	31 (2.2%)	51 (3.7%)	
		H28	— —	21 (1.4%)	43 (3.0%)	26 (1.9%)	
		H27	— —	— —	39 (2.9%)	29 (2.1%)	
	⑨ 今されている嫌なことについて誰にも相談していない。	H29	154 (10.6%)	109 (7.3%)	55 (3.8%)	64 (4.6%)	
		H28	— —	147 (10.0%)	93 (6.6%)	66 (4.7%)	
		H27	— —	— —	151 (11.2%)	159 (11.8%)	
	友達の状況	⑩ いじめられている人を知っている。	H29	157 (10.8%)	135 (9.0%)	99 (6.9%)	92 (6.6%)
			H28	— —	139 (9.4%)	125 (8.8%)	92 (6.6%)
			H27	— —	— —	116 (8.6%)	142 (10.5%)

※H28、H27の数値は、前年度、前々年度の同一集団の数値(例えば、現4年生の場合は前年度の3年生)となっている。

※網掛け部分は、前年度と比較して割合が減少したところを示している。

※①～⑨は実人数であるが、⑩は1人の事案を複数で認知しているケースもあるため、必ずしも実人数とは言えない。

平成29年度 無記名式いじめアンケート調査結果

中学校

項目	年度・総数	年度	現1年生		現2年生		現3年生	
			H29	831人	H29	824人	H29	804人
			H28	1351人	H28	832人	H28	809人
			H27	1335人	H27	1352人	H27	810人
自分の気持ち	① 学校があまり楽しくない・楽しくない。	H29	49 (5.9%)	86 (10.4%)	100 (12.4%)			
		H28	133 (9.8%)	85 (10.2%)	103 (12.7%)			
		H27	133 (10.0%)	146 (10.8%)	72 (8.9%)			
	② 相談できる友達がいない。	H29	40 (4.8%)	44 (5.3%)	48 (6.0%)			
		H28	76 (5.6%)	54 (6.5%)	65 (8.0%)			
		H27	110 (8.2%)	113 (8.4%)	51 (6.3%)			
自分の状況	③ 何度も悪口を言われたり暴力を振るわれたりしている。	H29	31 (3.7%)	24 (2.9%)	15 (1.9%)			
		H28	110 (8.1%)	48 (5.8%)	34 (4.2%)			
		H27	147 (11.0%)	139 (10.3%)	46 (5.7%)			
	④ したくないことを無理やりやらされ、嫌な思いをしている。	H29	7 (0.8%)	2 (0.2%)	5 (0.6%)			
		H28	45 (3.3%)	12 (1.4%)	11 (1.4%)			
		H27	63 (4.7%)	42 (3.1%)	15 (1.9%)			
	⑤ メールやSNSなどに悪口や個人情報を書かれ、嫌な思いをしている。	H29	4 (0.5%)	5 (0.6%)	9 (1.1%)			
		H28	21 (1.6%)	10 (1.2%)	6 (0.7%)			
		H27	6 (0.4%)	14 (1.0%)	5 (0.6%)			
	⑥ 自分の持ち物を勝手に使われたり、かくされたりしている。	H29	26 (3.1%)	15 (1.8%)	9 (1.1%)			
		H28	71 (5.3%)	30 (3.6%)	26 (3.2%)			
		H27	156 (11.7%)	157 (11.6%)	40 (4.9%)			
	⑦ 無視されたり、仲間はずれにされたりしている。	H29	11 (1.3%)	8 (1.0%)	7 (0.9%)			
		H28	52 (3.8%)	22 (2.6%)	10 (1.2%)			
		H27	102 (7.6%)	88 (6.5%)	21 (2.6%)			
	⑧ お金を友達に貸したり、あげたりしている。	H29	16 (1.9%)	23 (2.8%)	25 (3.1%)			
		H28	54 (4.0%)	30 (3.6%)	32 (4.0%)			
		H27	57 (4.3%)	74 (5.5%)	24 (3.0%)			
	⑨ 今されている嫌なことについて誰にも相談していない。	H29	17 (2.0%)	22 (2.7%)	10 (1.2%)			
		H28	83 (6.1%)	38 (4.6%)	16 (2.0%)			
		H27	206 (15.4%)	144 (10.7%)	58 (7.2%)			
	友達の状況	⑩ いじめられている人を知っている。	H29	32 (3.9%)	18 (2.2%)	12 (1.5%)		
			H28	100 (7.4%)	68 (8.2%)	30 (3.7%)		
			H27	106 (7.9%)	154 (11.4%)	50 (6.2%)		

※H28、H27の数値は、前年度、前々年度の同一集団の数値(例えば、現2年生の場合は前年度の1年生)となっている。

※網掛け部分は、平成27年度と比較して割合が減少したところを示している。

※①～⑨は実人数であるが、⑩は1人の事案を複数で認知しているケースもあるため、必ずしも実人数とは言えない。