

目黒区立中央体育館大規模改修工事実施設計（案）について

1 これまでの経過

目黒区立中央体育館の大規模改修工事については、平成29年5月に基本構想・基本設計を議会に報告し、近隣住民及び目黒体育協会加盟団体等を対象に、説明会を開催したところである。

この度、説明会等でいただいた意見等を踏まえ実施設計（案）を取りまとめた。今後の円滑な工事の実施に向け、必要な手続きを進めていく。

2 基本設計時からの主な変更点

(1) 1階北側倉庫の配置の変更

競技場棟北側に設置を予定していた倉庫の配置を、競技場棟東側及び西側の選手控席下部分に変更した。

(2) 東側駐車場の用途変更

大型バスの駐車を想定していた東側の駐車場の用途を変更し、駐輪場とした。

3 実施設計（案）

資料のとおり

4 今後のスケジュール

平成30年	4月24日	実施設計説明会（近隣住民等）の実施
		時間：午後7時～
		会場：向原住区センター（地下1階プレイルーム）
	7月中旬	工事説明会（近隣住民等）の実施
	8月	工事着手
平成32年	3月	竣工（予定）

以 上

1. 建築概要

(1) 計画件名 目黒区立中央体育館大規模改修工事実施設計(案)

(2) 計画地 (住居表示) 東京都目黒区目黒本町五丁目22番8号
(地名地番) 東京都目黒区目黒本町五丁目61番2 ほか

(3) 敷地面積 5,094.60㎡

(4) 都市計画

- ・用途地域 : 近隣商業地域 / 第一種住居地域
- ・基準建ぺい率 : 80% / 60% (加重平均値 : 68.1%)
- ・基準容積率 : 300% / 200% (加重平均値 : 240.8%)
- ・高度地区 : 20m第3種高度地区・高さの最低限度7m/17m第2種高度地区
- ・防火地域 : 防火地域 / 準防火地域 / 新防火地域
- ・日影規制 : 5-3h・測定面4m / 4-2.5h・測定面4m
- ・地区計画 : 目黒本町五丁目地区地区計画

(5) 構造・規模

- ・鉄筋コンクリート(改修部) + 鉄骨造(増築部) 地上5階建て
- ・建築面積 : 2,904.36㎡ 建ぺい率 : 約57.01%
- ・延床面積 : 6,149.58㎡ 容積率 : 約118.56%

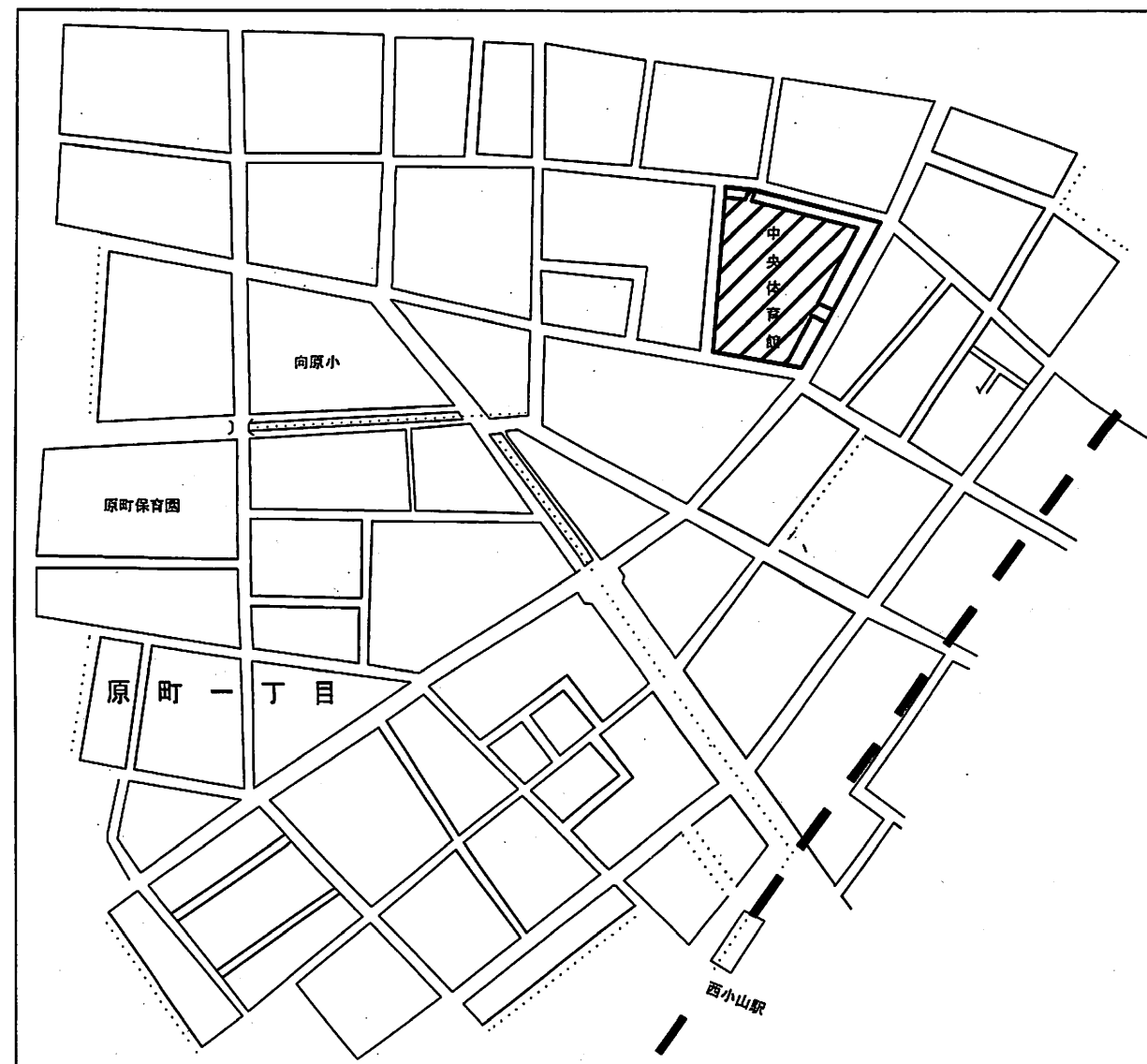
面積表

階数	現況床面積	改修後床面積
R	- ㎡	21.77 ㎡
5	215.400 ㎡	504.10 ㎡
4	527.400 ㎡	726.44 ㎡
3	527.400 ㎡	725.67 ㎡
2	1,167.658 ㎡	1,326.50 ㎡
1	(内ポンプ室部分 18.938 ㎡) 2,642.184 ㎡	2,823.63 ㎡
附属建物	- ㎡	21.47 ㎡
合計	5,098.980 ㎡	6,149.58 ㎡

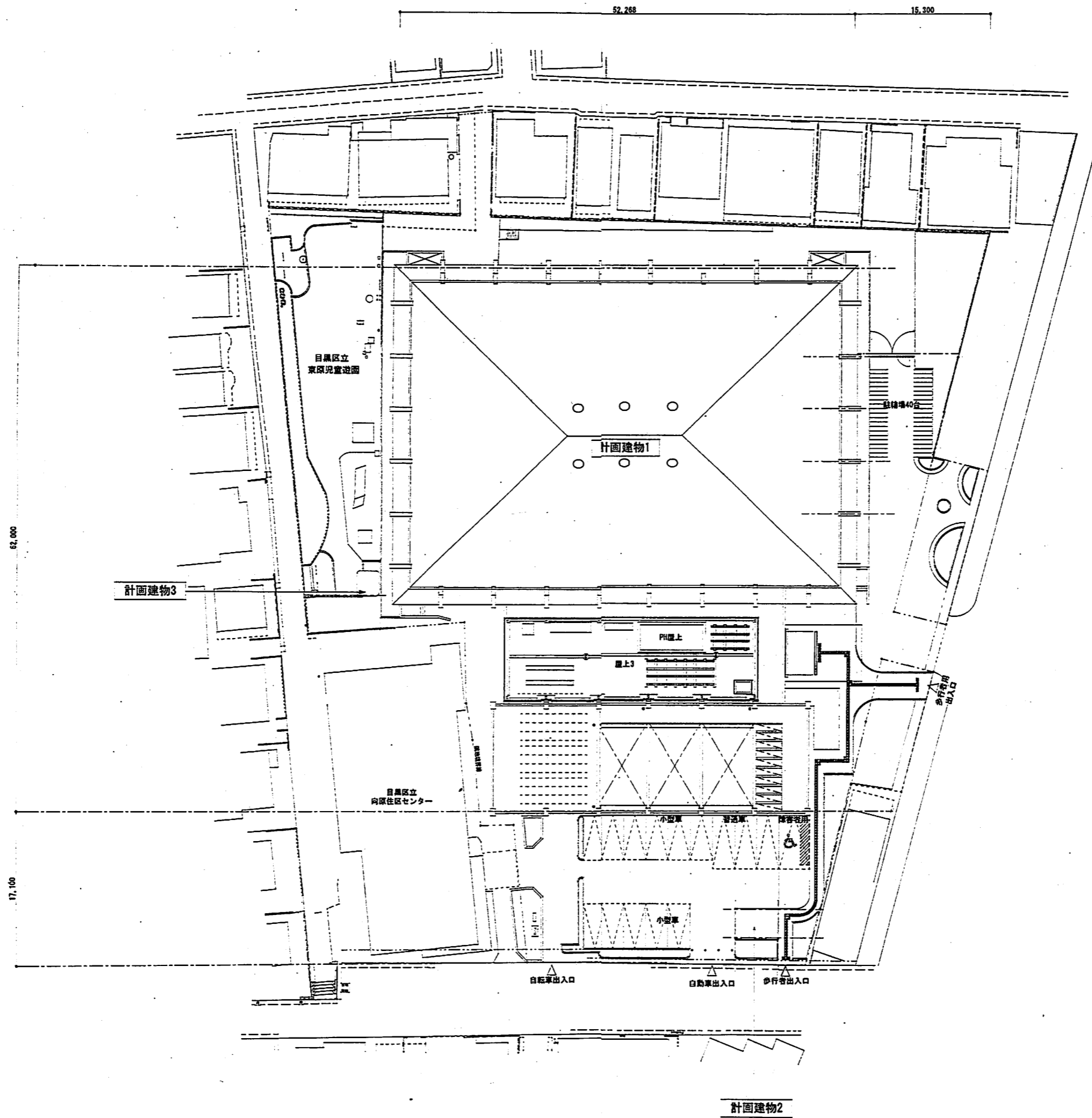
※建築基準法の面積算定による

(6) 計画施設

1 F	競技場棟	アリーナ 審判控室 倉庫1~4
	階段室棟	エントランスホール だれでもトイレ エレベーター
	武道棟	エアライフル場 多目的室 管理事務室
2 F	競技場棟	選手控席 車椅子スペース
	階段室棟	授乳室 だれでもトイレ エレベーター
	武道棟	男女更衣室(内部だれでもシャワー) トレーニング室 スタジオ
3 F	階段室棟	だれでもトイレ エレベーター
	武道棟	格技場1 会議室1~2
4 F	階段室棟	だれでもトイレ エレベーター
	武道棟	格技場2 会議室3
5 F	階段室棟	だれでもトイレ エレベーター 指導員室
	武道棟	弓道場

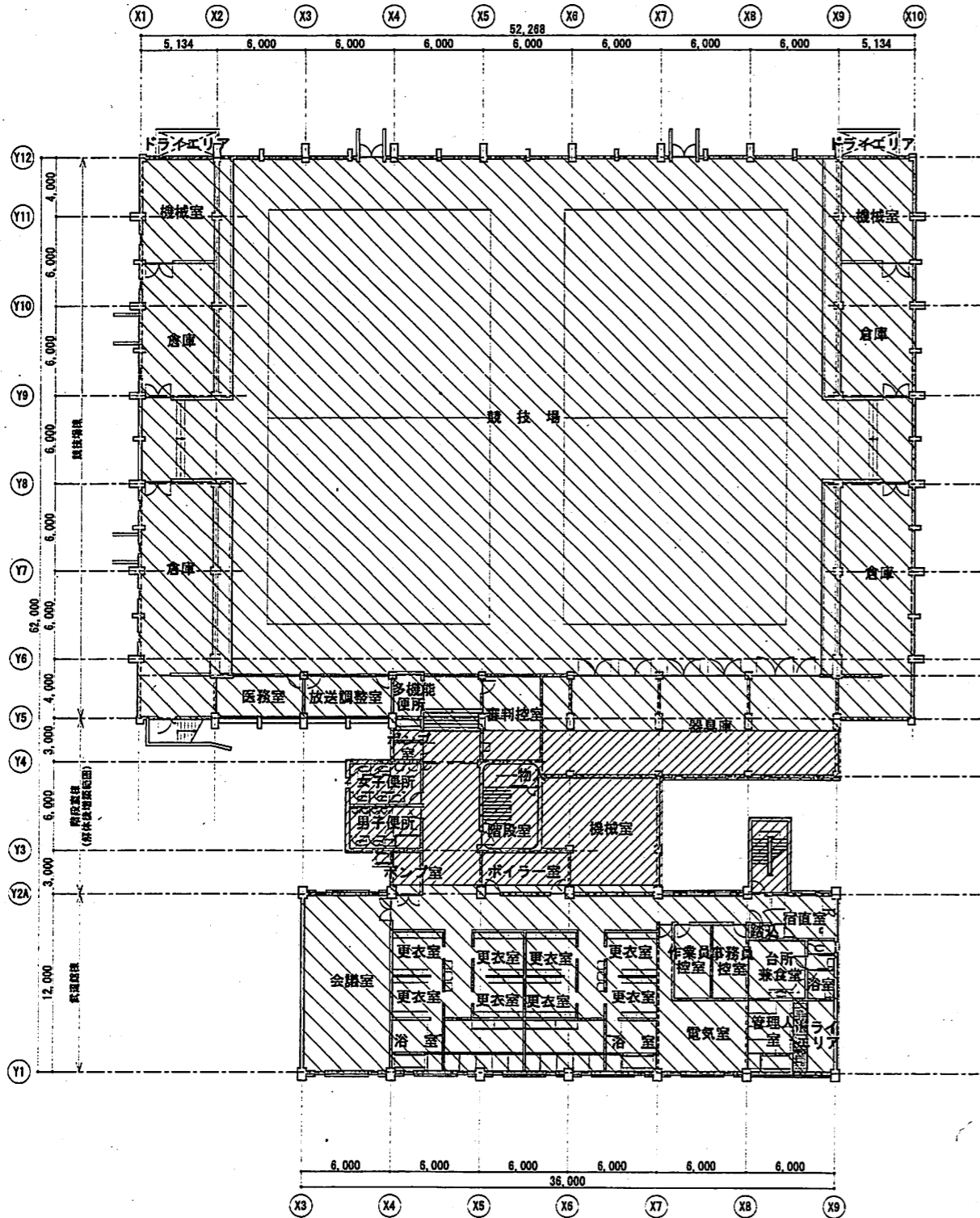


目黒区立中央体育館 : 東京都目黒区目黒本町5丁目22番8



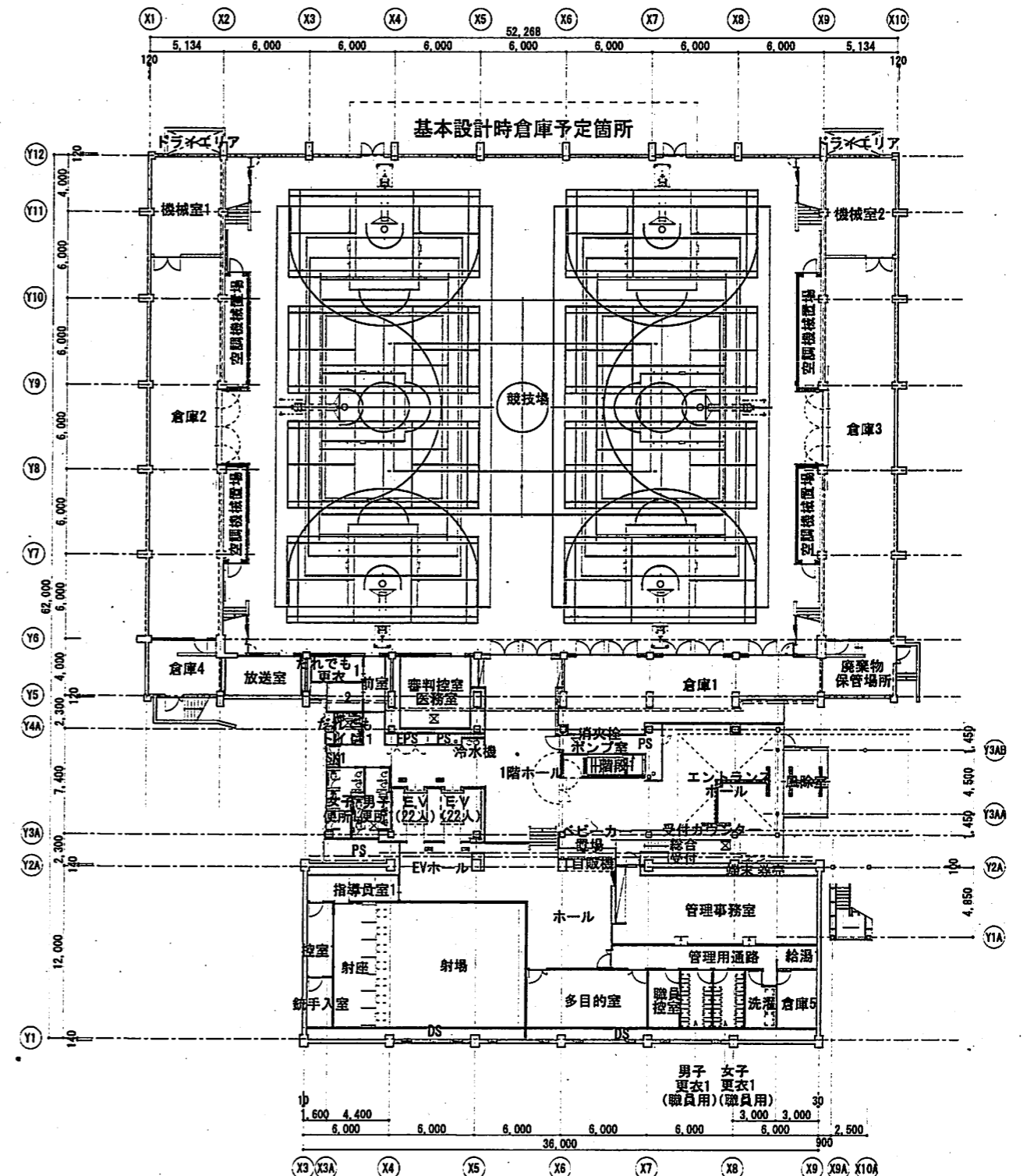
配置図 S=1/500

改修前
S=1/400



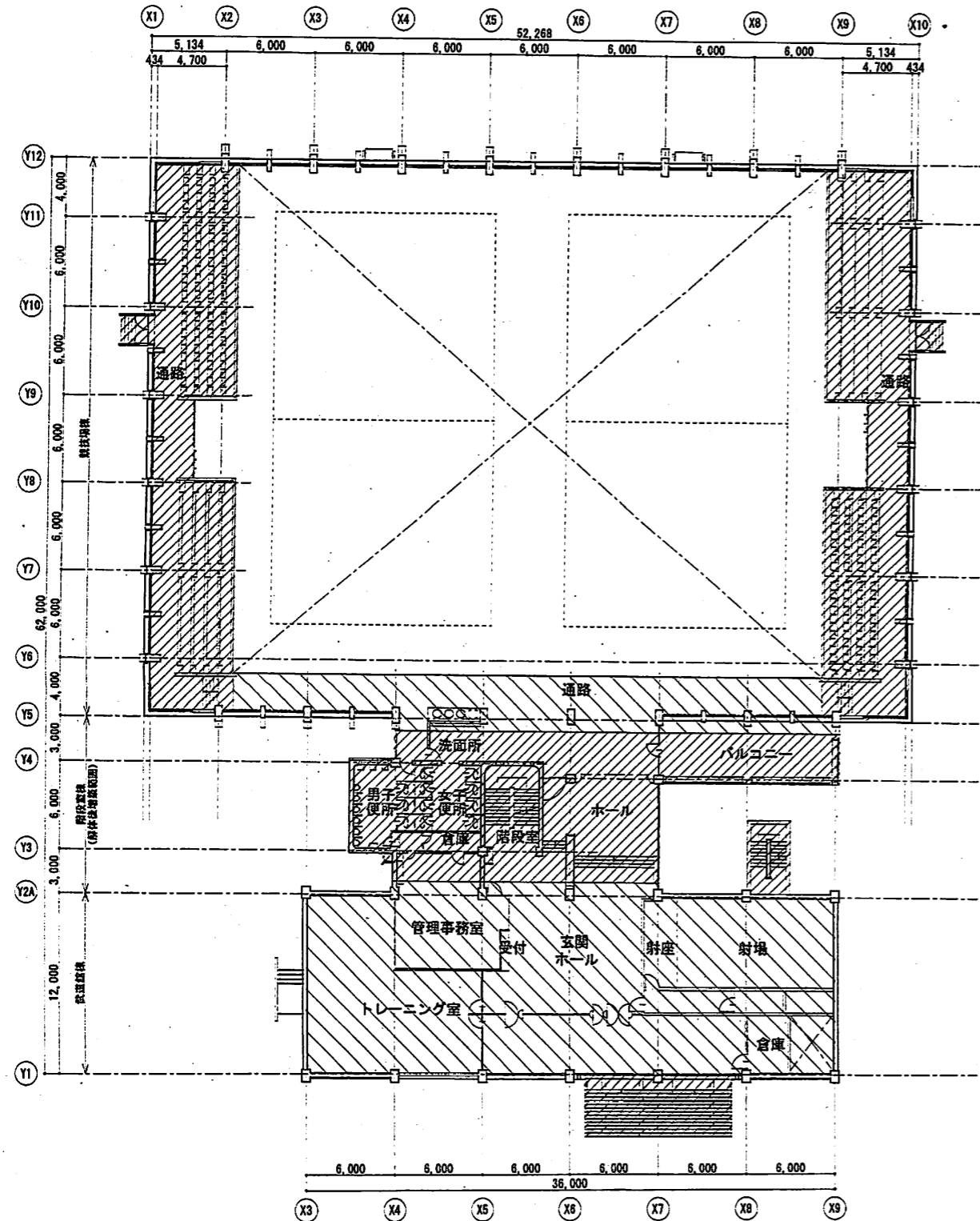
▨ : 内装改修範囲
▨ : 解体撤去範囲

改修後
S=1/400



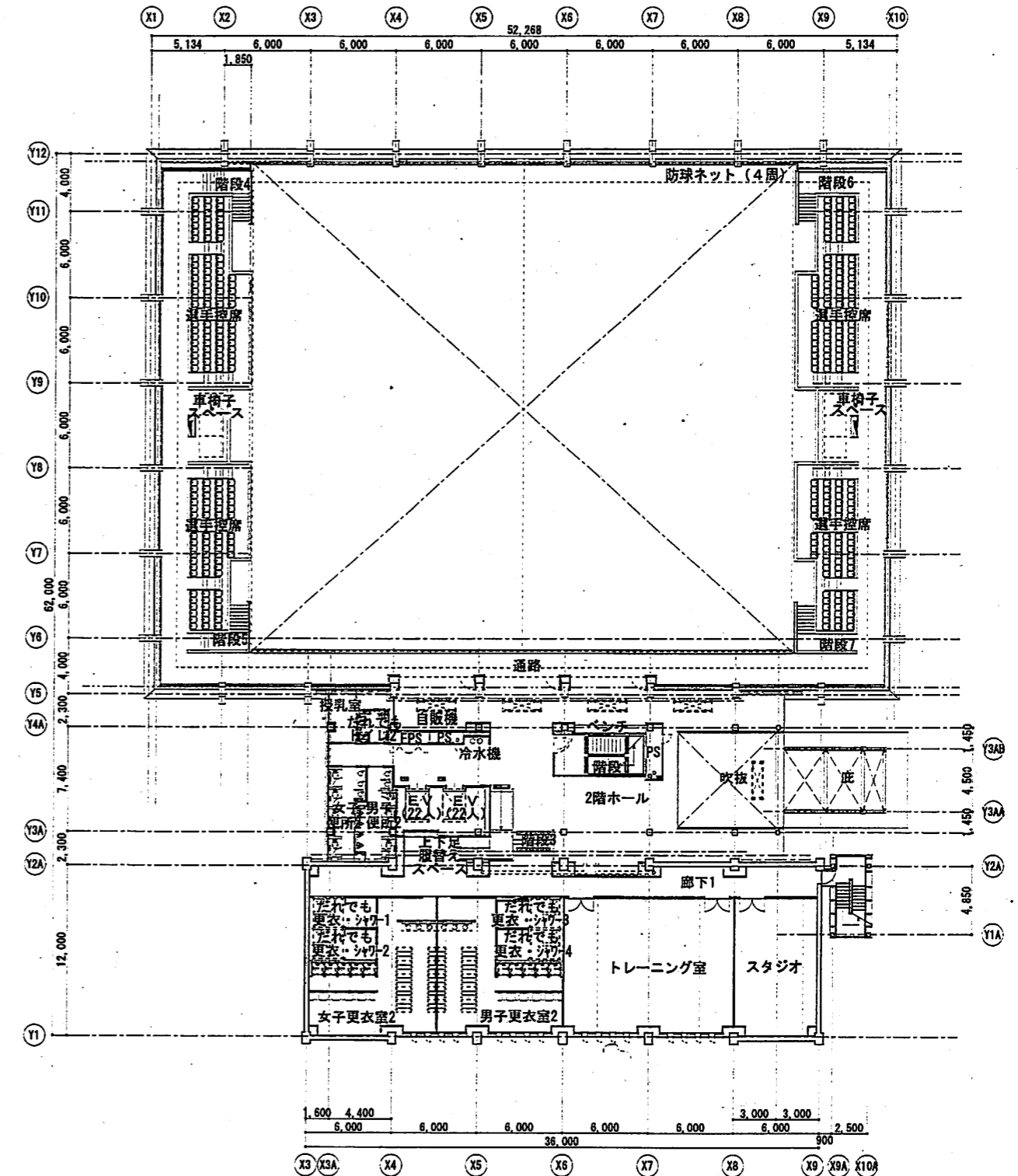
1階平面図

改修前
S=1/400



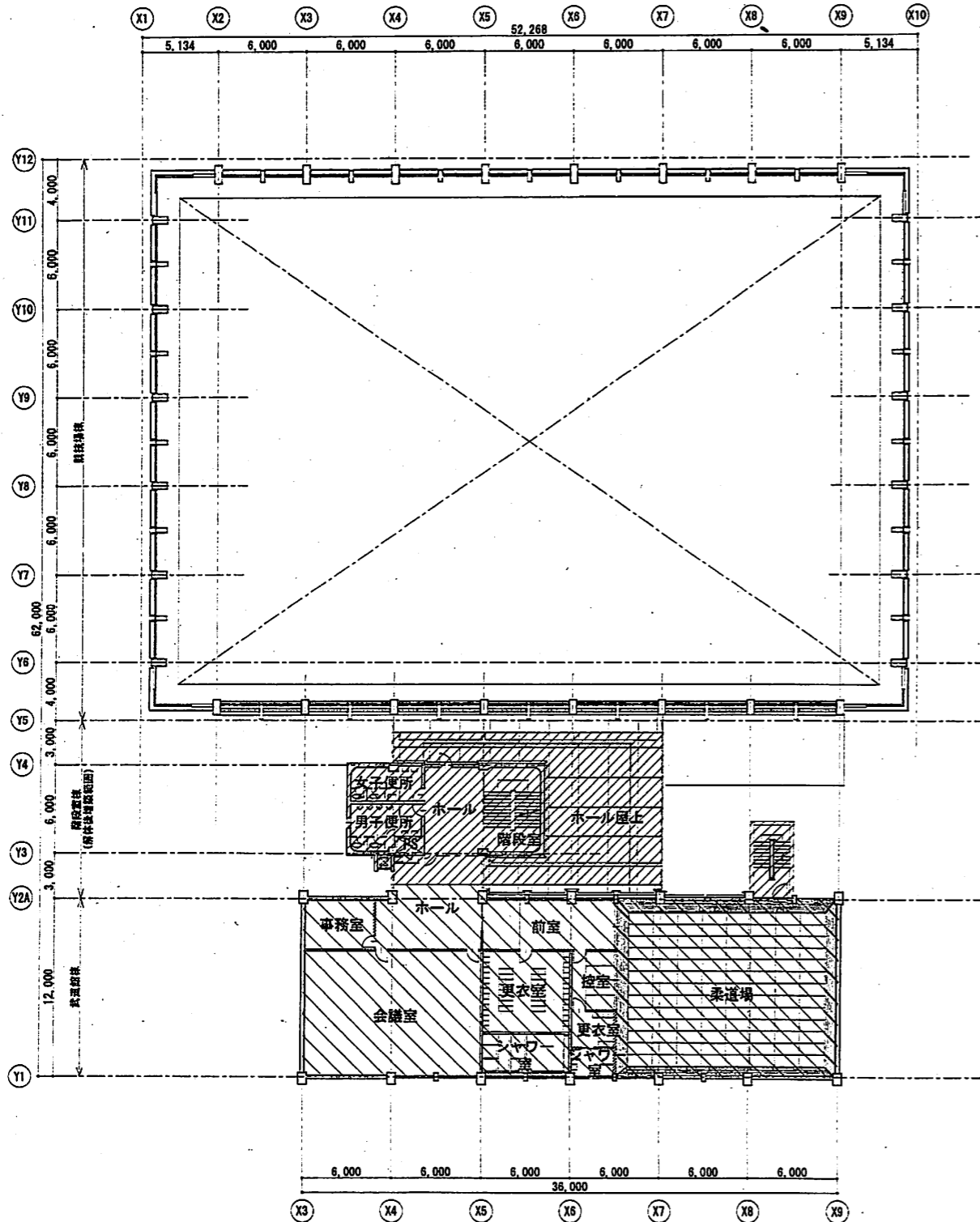
▨ : 内装改修範囲
▧ : 解体撤去範囲

改修後
S=1/400



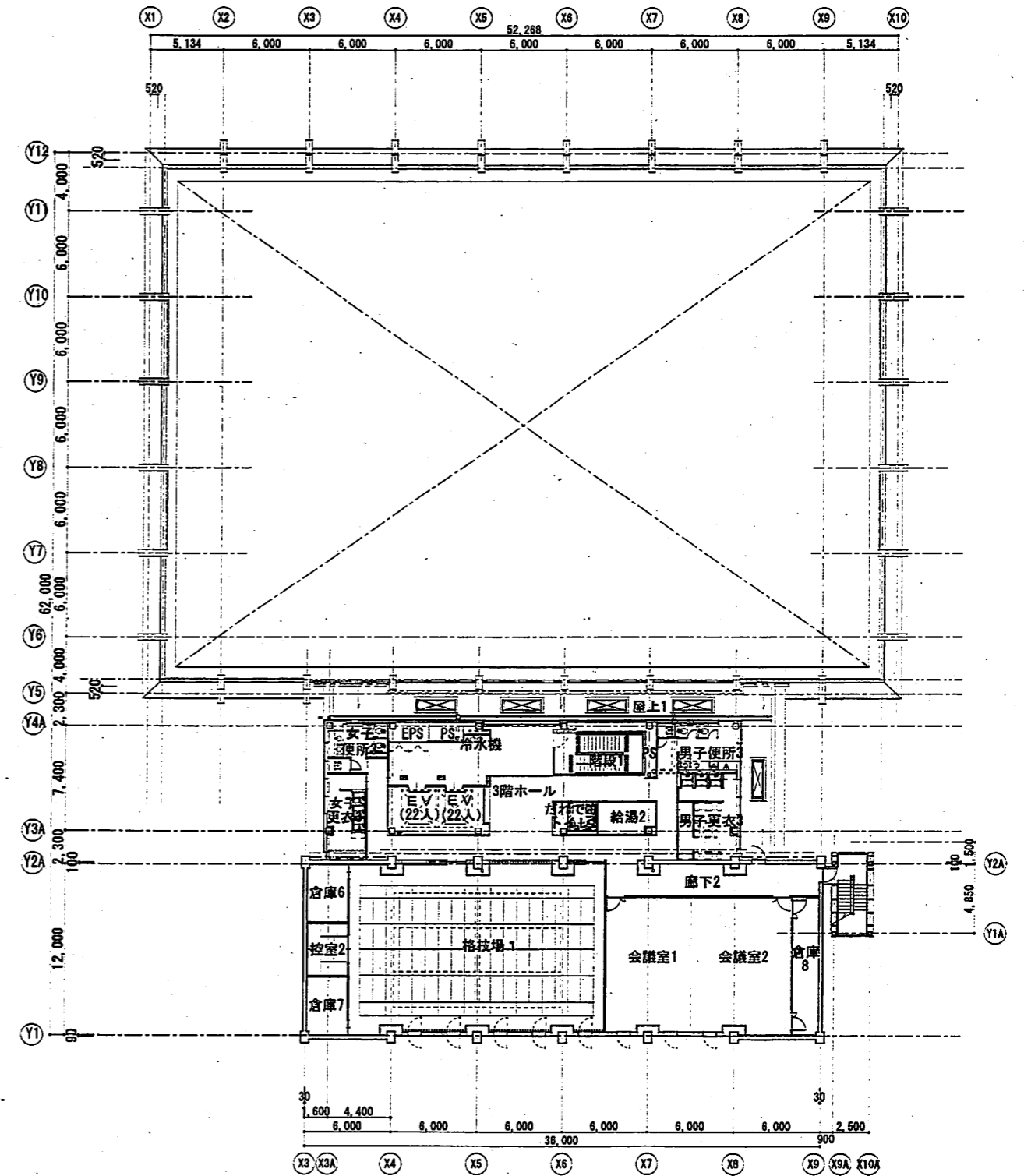
2階平面図

改修前
S=1/400



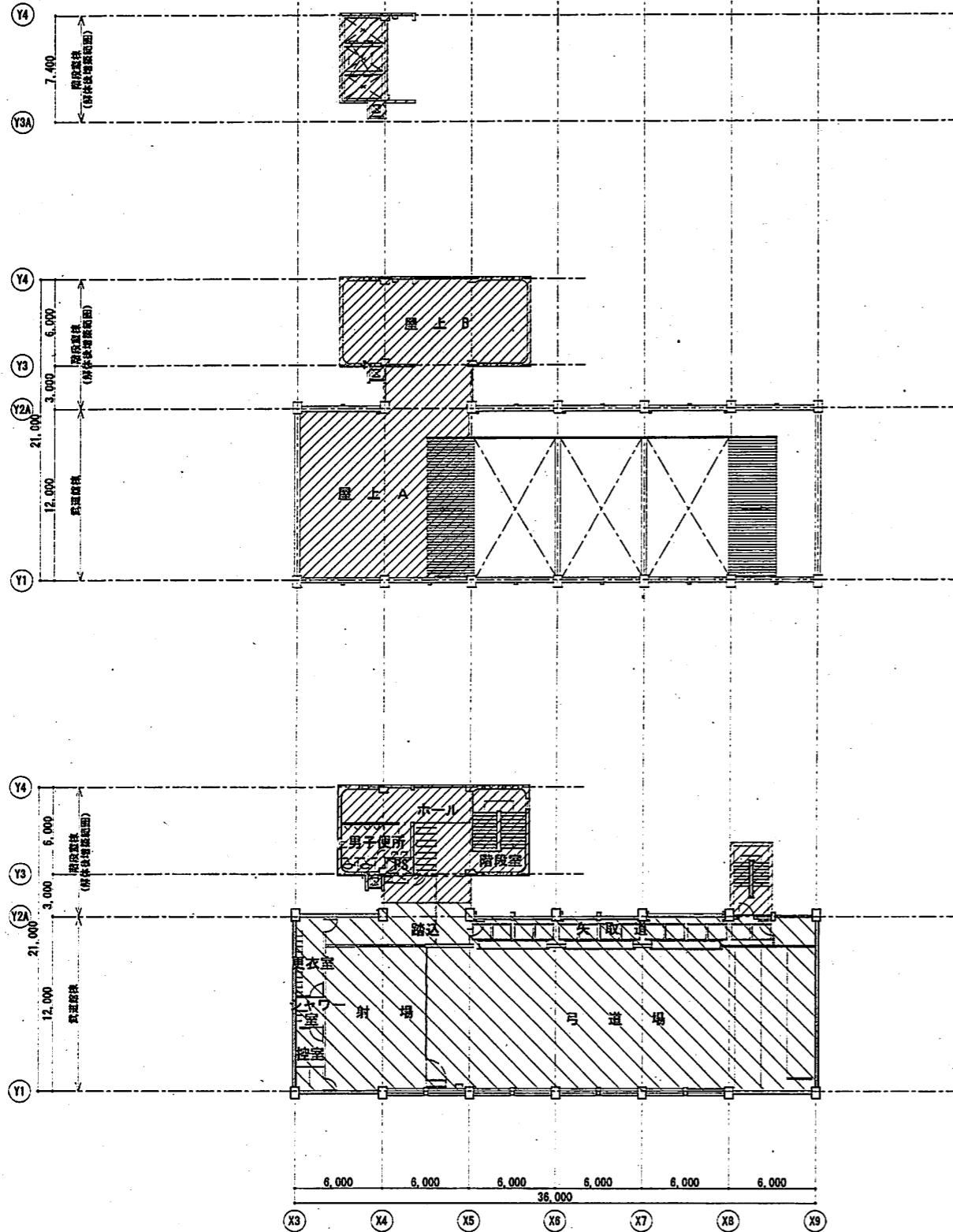
▨ : 内装改修範囲
▧ : 解体撤去範囲

改修後
S=1/400



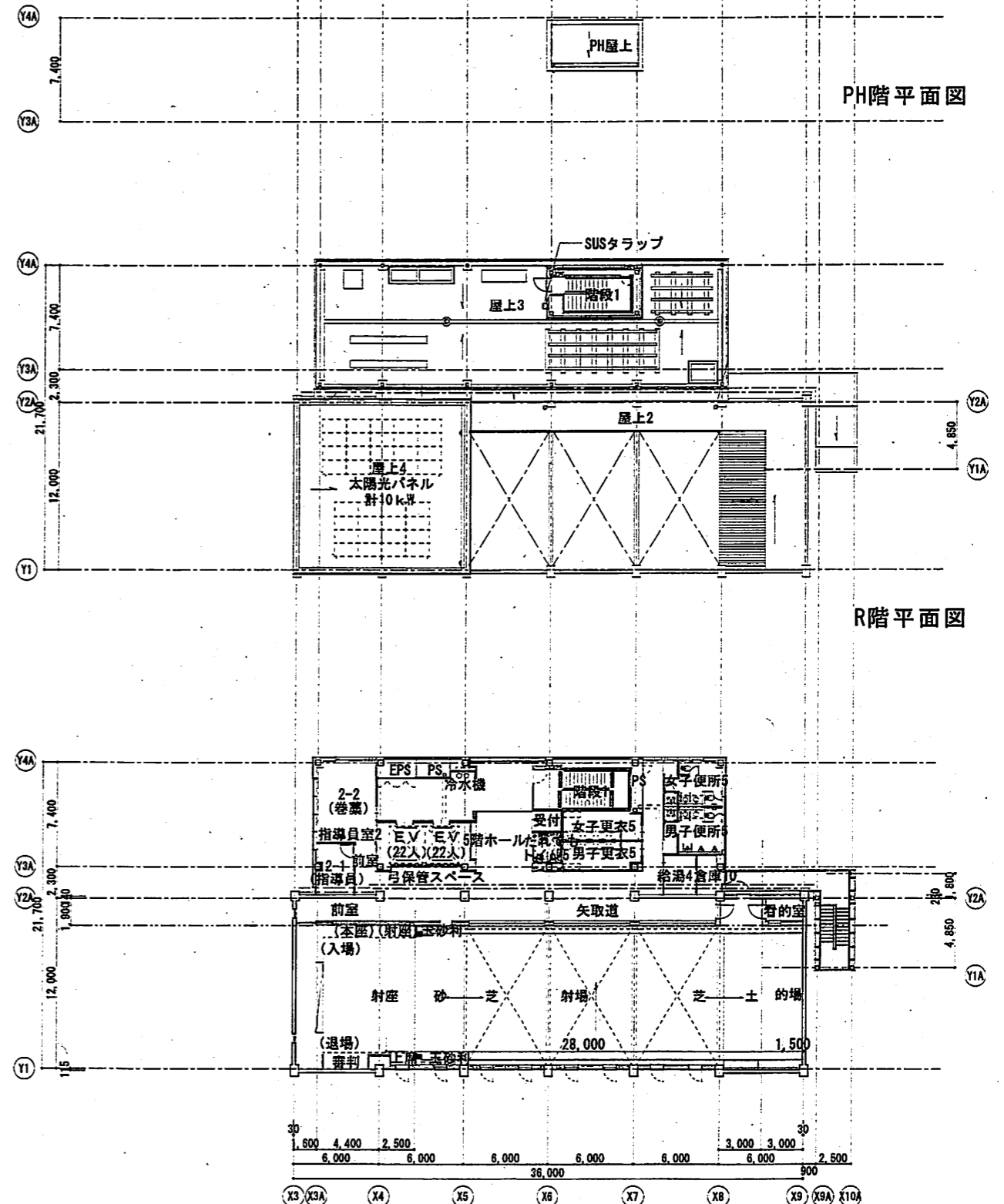
3階平面図

改修前
S=1/400



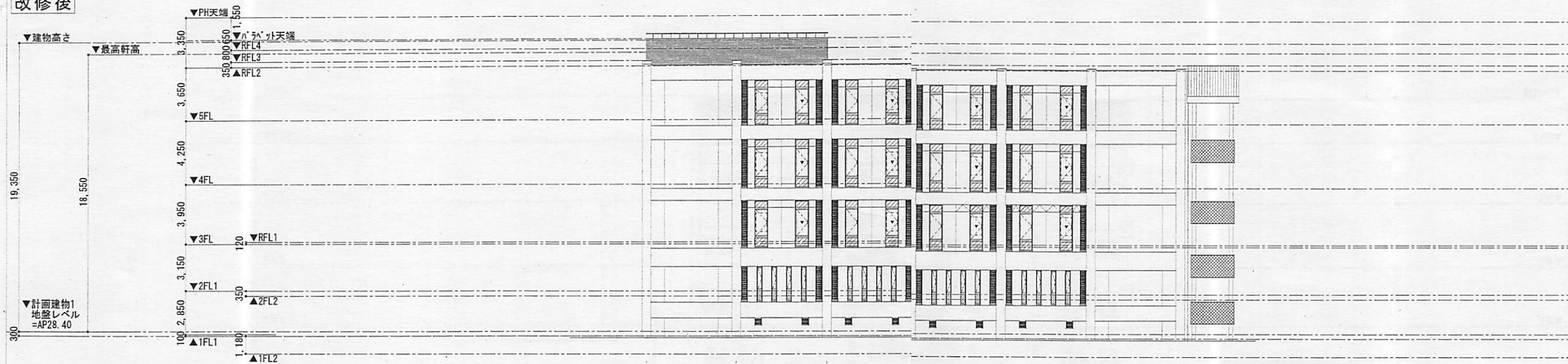
▨ : 内装改修範囲
▩ : 解体撤去範囲

改修後
S=1/400

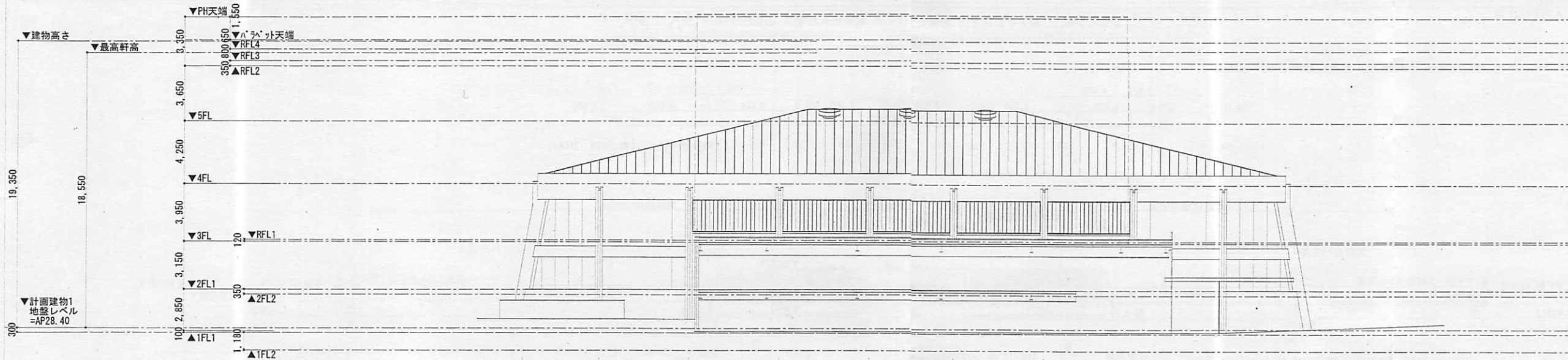


5階平面図

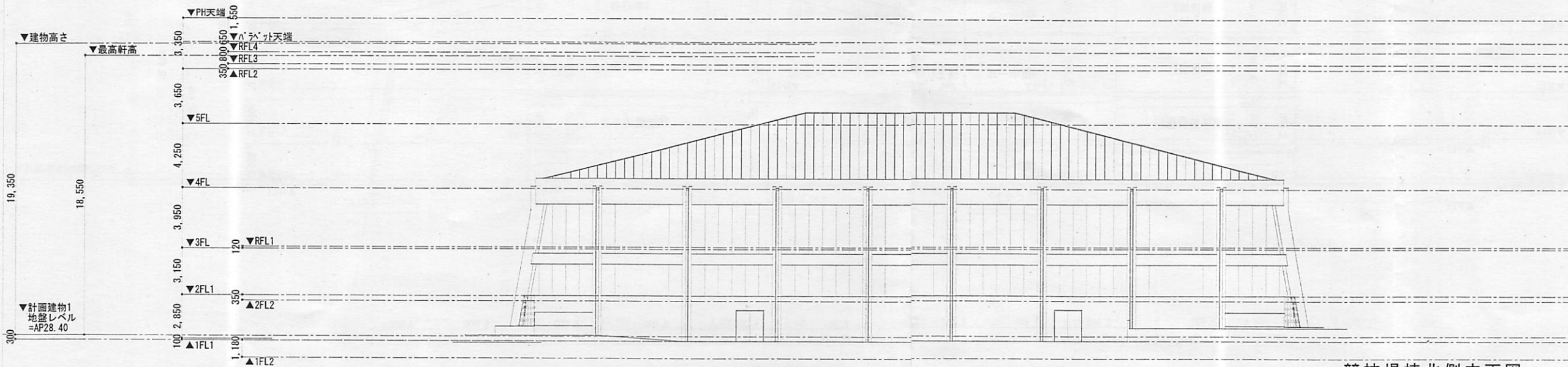
改修後



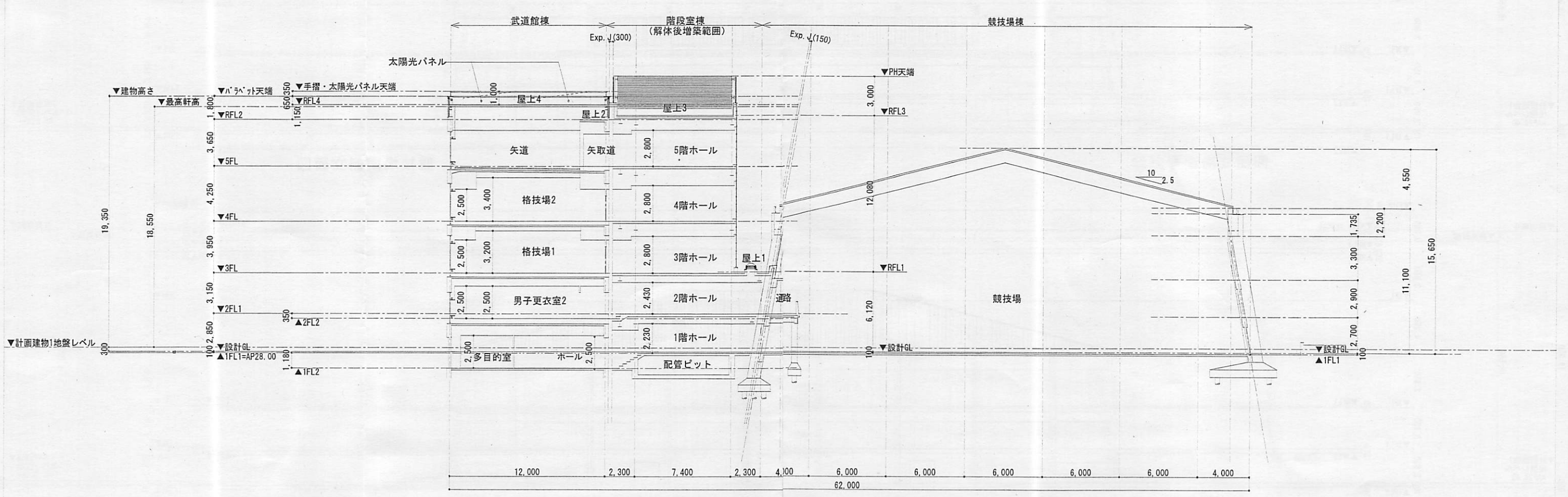
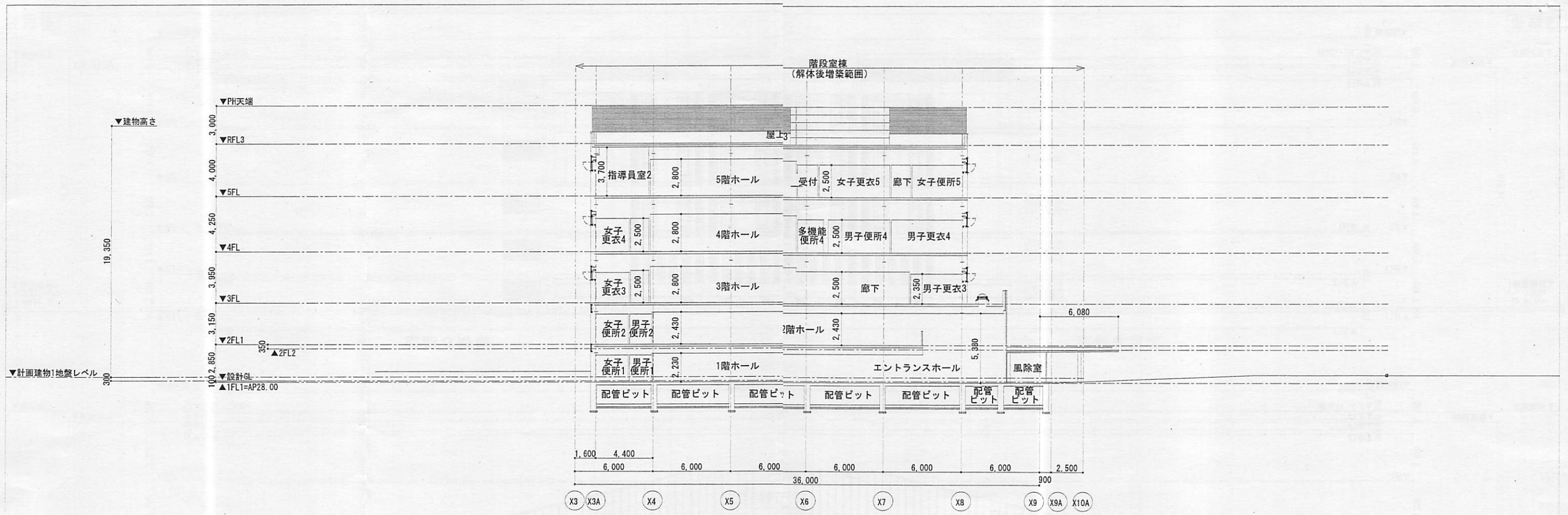
南側立面图



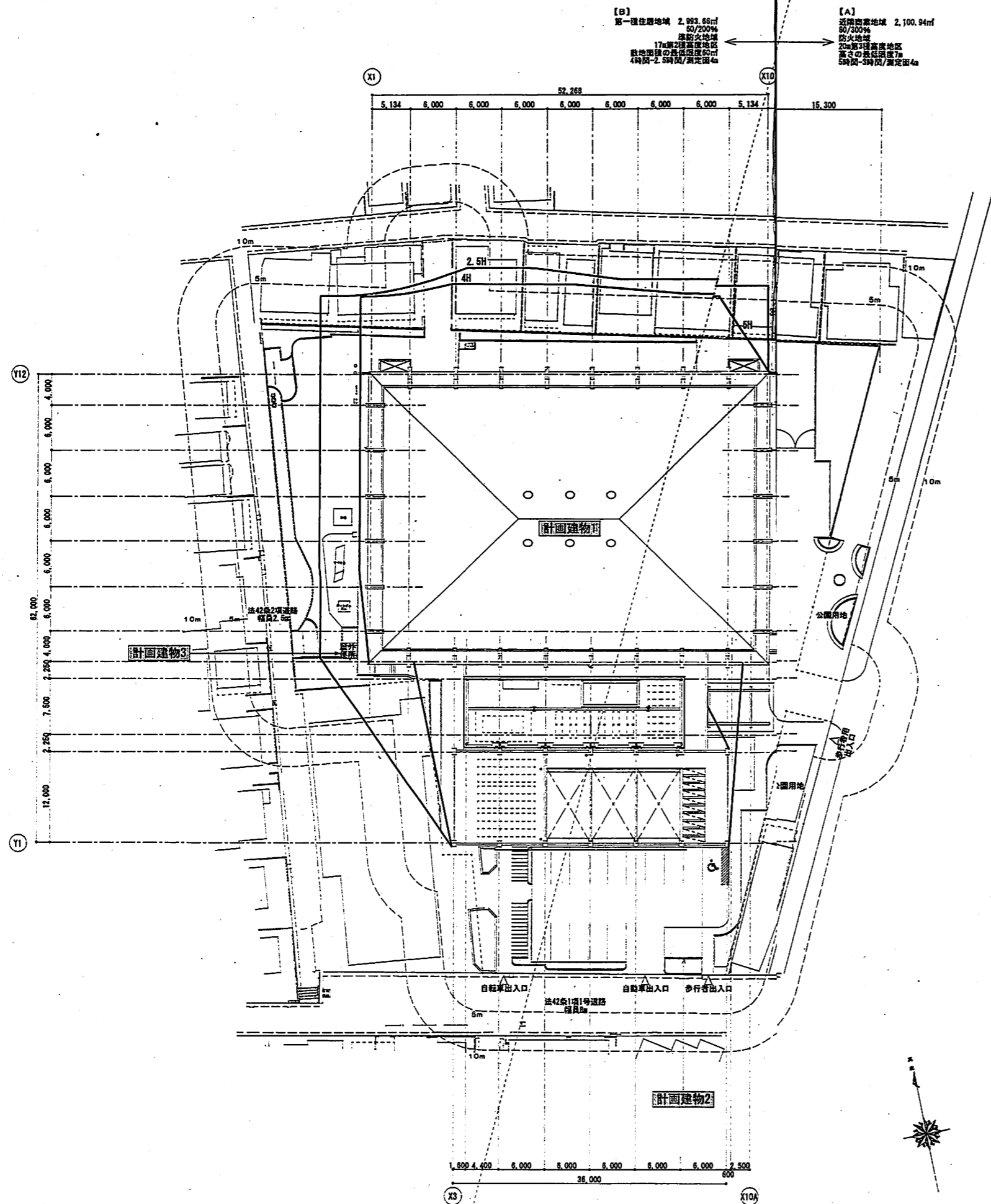
竞技场南側立面图



竞技场棟北側立面图



S=1/300



【B】
第一種住居地域 2,093.66㎡
50/200%
準防火地域
17m第2種高度地区
敷地加算の最低限度50㎡
4時間-2.5時間/測定面4m

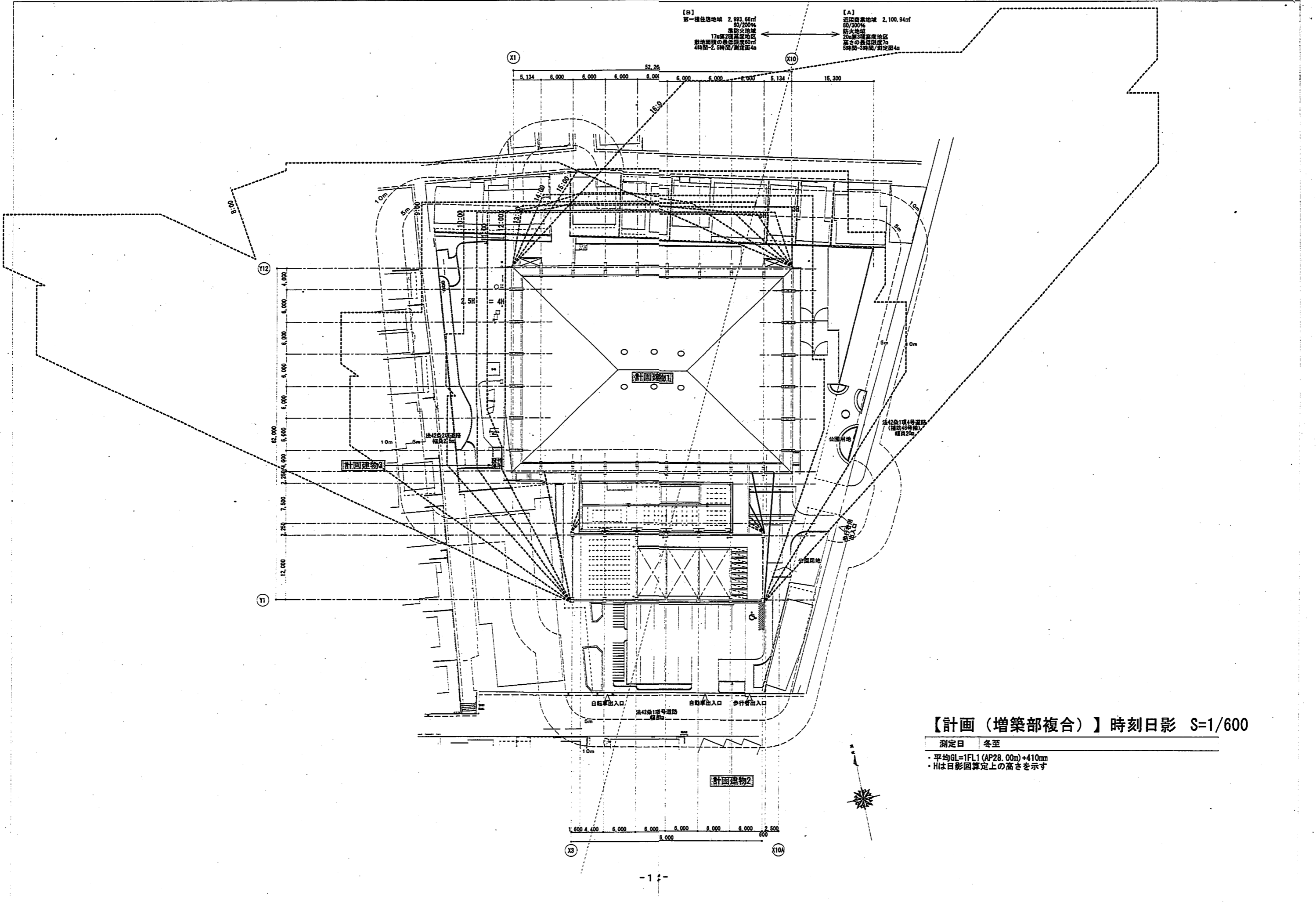
【A】
近隣商業地域 2,100.94㎡
50/200%
防火地域
20m第3種高度地区
高さの最低限度7m
5時間-3時間/測定面4m

【計画（増築部複合）】等時間日影 S=1/600

測定日	冬至
測定条件	第一種住居地域：4時間-2.5時間/測定面4m 近隣商業地域：5時間-3時間/測定面4m
・平均GL=1FL1 (AP28.00m)+410mm ・Hは日影図算定上の高さを示す	

【B】
第一種住居地域 2,993.66㎡
80/200%
消防地域
17a第一種高度地区
敷地面積の最低限度60㎡
4時間-2.5時間/測定面4a

【A】
近隣商業地域 2,100.94㎡
80/300%
防火地域
20a第一種高度地区
高さの最低限度7a
5時間-3時間/測定面4a



【計画（増築部複合）】時刻日影 S=1/600

測定日 冬至
 ・平均GL=1FL1 (AP28.00m)+410mm
 ・Hは日影図算定上の高さを示す