

平成30年度賃貸物件による認可保育所開設事業者公募
による選定結果について（南一丁目及び下目黒六丁目）

1 (仮称) グローバルキッズ目黒南保育園

(1) 選定経過

平成30年 2月 7日 提案書提出
2月16日～2月26日 書類審査実施
3月 5日 運営施設実地審査・ヒアリング実施
3月 7日 下記事業者を候補事業者として選定

(2) 施設位置 目黒区南一丁目22番9号（住居表示）

鉄骨造2階建の1階及び2階

東急目黒線 大岡山駅から徒歩11分

(3) 延床面積 386.40㎡

(4) 定員 60人

0歳	1歳	2歳	3歳	4歳	5歳
6人	10人	11人	11人	11人	11人

(5) 開設時期 平成31年4月1日

(6) 開設事業者 株式会社グローバルキッズ

本社 東京都千代田区富士見二丁目14番36号

(7) 運営実績 認可保育所 80園

認証保育所 16園

(8) 施設設計案 別紙1のとおり

(9) 評価結果

評価項目(大項目)	主な小項目	配点		評価点
		委員持点	総合	提案
開設予定物件	施設位置、施設設計案、周囲環境	390	1,950	1,700
保育所運営管理	保育理念、運営方針、定員、保育料、職員配置・育成、安全管理、防災	290	1,450	784
保育内容	保育目標・計画、給食、健康管理	250	1,250	720
既存施設の状況	都立入調査結果、保育事業実績	40	200	150
ヒアリング・施設視察	ヒアリング結果、施設視察結果	120	600	419
計		1,090	5,450	3,773

※ 法人財務状況については公認会計士に依頼して審査を行い、財務上の問題がないことを確認した。

(10) 選定方法

「平成30年度認可保育所整備・開設事業者募集要項」に基づき事業者を募集し、応募のあった開設提案を、「賃貸物件等による認可保育所開設事業者選定委員会」において、「賃貸物件等による認可保育所開設提案選定要領」に基づき選定した。

(11) 選定委員会委員

子育て支援部長(委員長)、保育課長、保育施設整備課長、保育指導係長、保育係長、原町保育園園長の計6名

(12) 今後の予定(見込み)

平成30年	6月中旬	児童福祉審議会計画承認意見聴取 東京都による計画承認
	8月上旬	躯体工事着工
	11月上旬	内装工事着工
平成31年	1月下旬	内装工事完了、東京都による実地検査
	3月中旬	児童福祉審議会認可申請意見聴取
	3月下旬	東京都による認可
	4月1日	開園

2 (仮称) アンジェリカ下目黒六丁目保育園

(1) 選定経過

平成30年	2月13日	提案書提出
	2月16日～2月26日	書類審査実施
	3月5日	運営施設実地審査・ヒアリング実施
	3月7日	下記事業者を候補事業者として選定

(2) 施設位置

目黒区下目黒六丁目15番(住居表示未定)
鉄骨造3階建の1階、2階及び3階
東急東横線 学芸大学駅から徒歩16分

(3) 延床面積

706.77㎡

(4) 定員

106人

0歳	1歳	2歳	3歳	4歳	5歳
6人	12人	13人	25人	25人	25人

(5) 開設時期

平成31年4月1日

(6) 開設事業者

株式会社アンジェリカ

本社 東京都目黒区下目黒一丁目6番20号明治安田生命目黒ビル5階

(7) 運営実績 認可保育所 11園
 認証保育所 6園

(8) 施設設計案 別紙2のとおり

(9) 評価結果

評価項目(大項目)	主な小項目	配点		評価点
		委員持点	総合	提案
開設予定物件	施設位置、施設設計案、周囲環境	390	1,950	1,675
保育所運営管理	保育理念、運営方針、定員、保育料、職員配置・育成、安全管理、防災	290	1,450	1,011
保育内容	保育目標・計画、給食、健康管理	250	1,250	764
既存施設の状況	都立入調査結果、保育事業実績	40	200	150
ヒアリング・施設視察	ヒアリング結果、施設視察結果	120	600	394
計		1,090	5,450	3,994

※ 法人財務状況については公認会計士に依頼して審査を行い、財務上の問題がないことを確認した。

(10) 選定方法

「平成30年度認可保育所整備・開設事業者募集要項」に基づき事業者を募集し、応募のあった開設提案を、「賃貸物件等による認可保育所開設事業者選定委員会」において、「賃貸物件等による認可保育所開設提案選定要領」に基づき選定した。

(11) 選定委員会委員

子育て支援部長(委員長)、保育課長、保育施設整備課長、保育指導係長、保育係長、原町保育園園長の計6名

(12) 今後の予定(見込み)

平成30年	5月中旬	児童福祉審議会計画承認意見聴取 東京都による計画承認
	6月下旬	躯体工事着工
	10月上旬	内装工事着工
平成31年	1月下旬	内装工事完了、東京都による実地検査
	3月中旬	児童福祉審議会認可申請意見聴取
	3月下旬	東京都による認可
	4月1日	開園

3 (仮称) アンジェリカ下目黒六丁目保育園分園 (認証保育所の認可保育所分園化)

(1) 経緯

株式会社アンジェリカより、2の(仮称)アンジェリカ下目黒六丁目保育園の開設提案に併せて、現在認証保育所であるアンジェリカ保育園下目黒園を認可保育所へ移行させ、新たに開設される認可保育所の分園とする要望が出された。

については、2の(仮称)アンジェリカ下目黒六丁目保育園開設提案の採択に併せて、認証保育所の認可保育所分園化の計画も了承することとする。

(2) 施設位置

目黒区下目黒二丁目2番2号 パークキューブ目黒タワー1階
RC造22階建の1階部分
現在アンジェリカ保育園下目黒園(認証保育所)
JR山手線 目黒駅から徒歩6分

(3) 延床面積

196.93㎡

(4) 定員

30人

	0歳	1歳	2歳	3歳	計
現在	7人	10人	12人	1人	30人
移行後	6人	12人	12人	—	30人
増減	△1人	2人	0人	△1人	0人

(5) 開設時期

平成31年4月1日

(6) 開設事業者及び運営実績

2と同じ

(7) 施設設計案

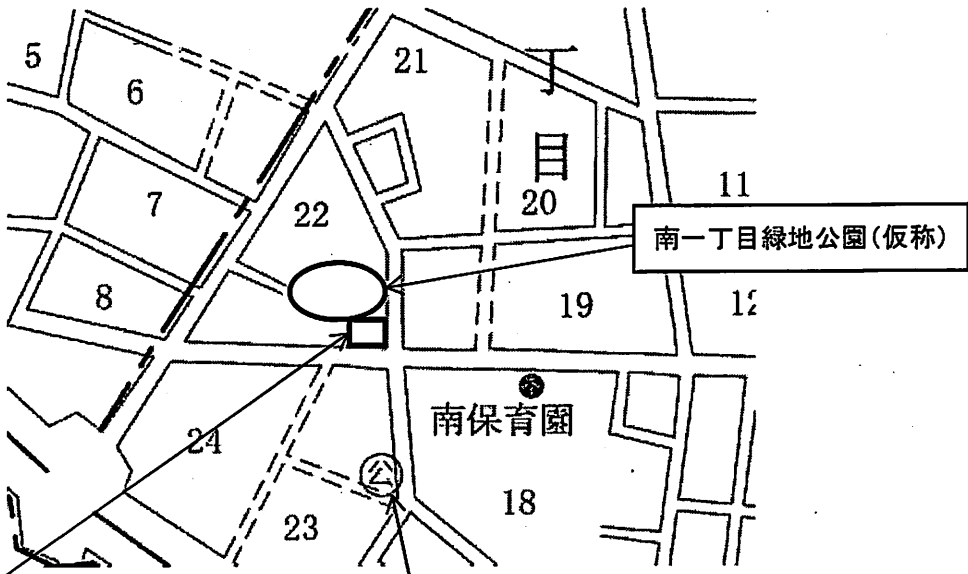
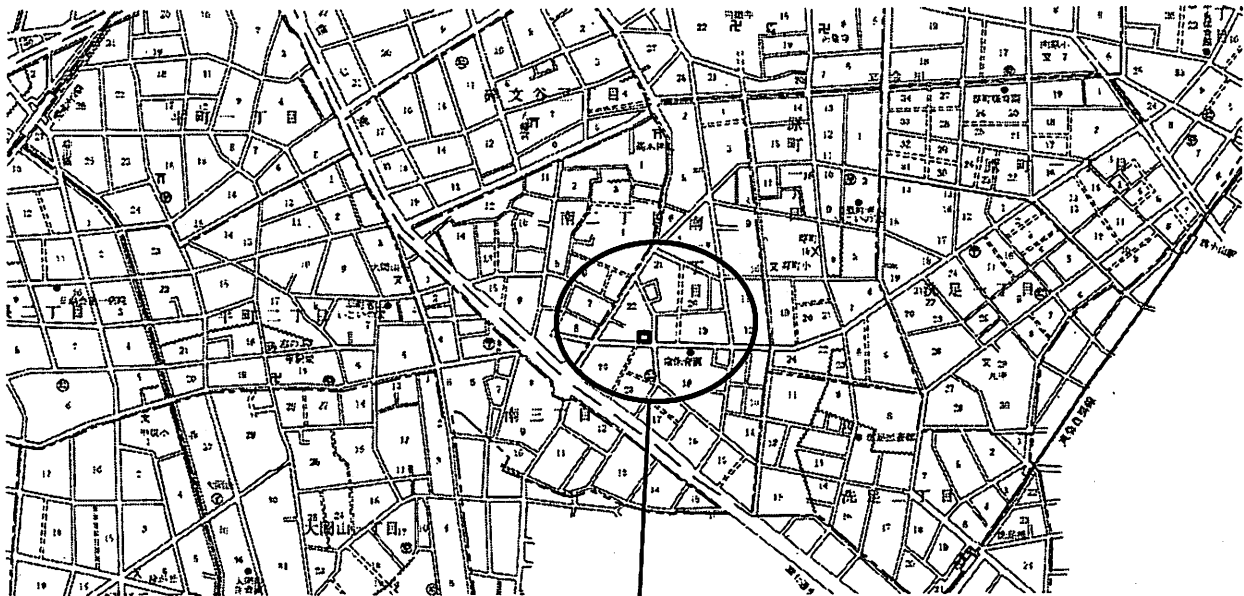
別紙3のとおり
軽微な改修を実施予定

(8) 今後の予定(見込み)

平成30年	5月中旬	児童福祉審議会計画承認意見聴取 東京都による計画承認
	10月上旬	軽微な改修工事
平成31年	1月下旬	東京都による実地検査
	3月中旬	児童福祉審議会認可申請意見聴取
	3月下旬	東京都による認可
	4月1日	開園

以 上

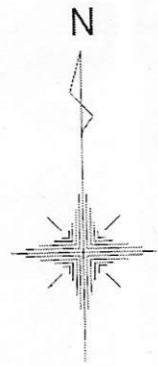
(仮称) グローバルキッズ目黒南保育園・位置図



計画地：南 1-22-9 (住居表示)

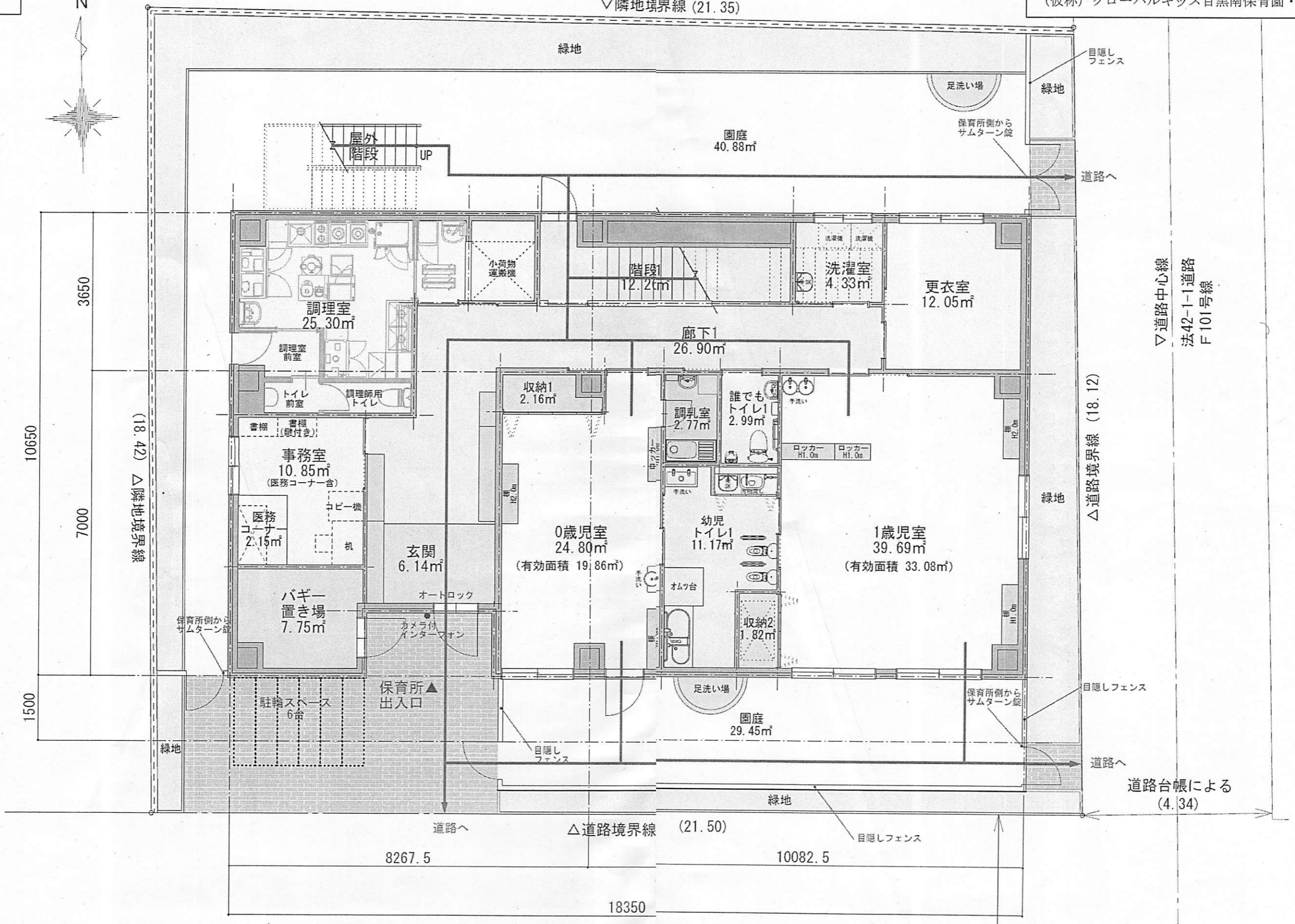
代替遊戯場：区立富士見台公園 (821.27 m²)

1階



(仮称) グローバルキッズ目黒南保育園・平面図

▽隣地境界線 (21.35)



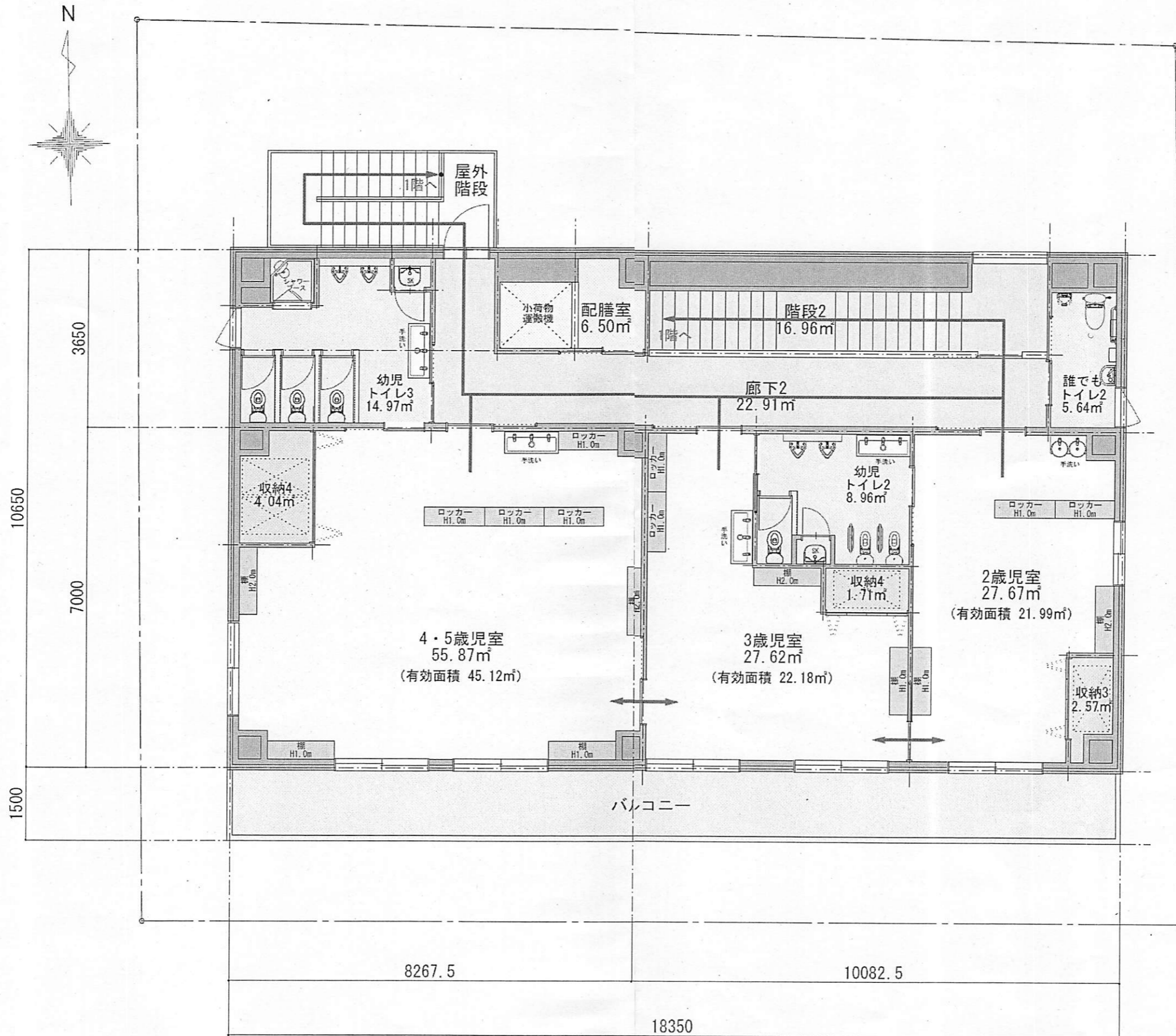
▽道路中心線
法42-1-1道路
F101号線

△道路境界線 (18.12)

△道路境界線 (21.50)

道路台帳による
(4.34)

2階

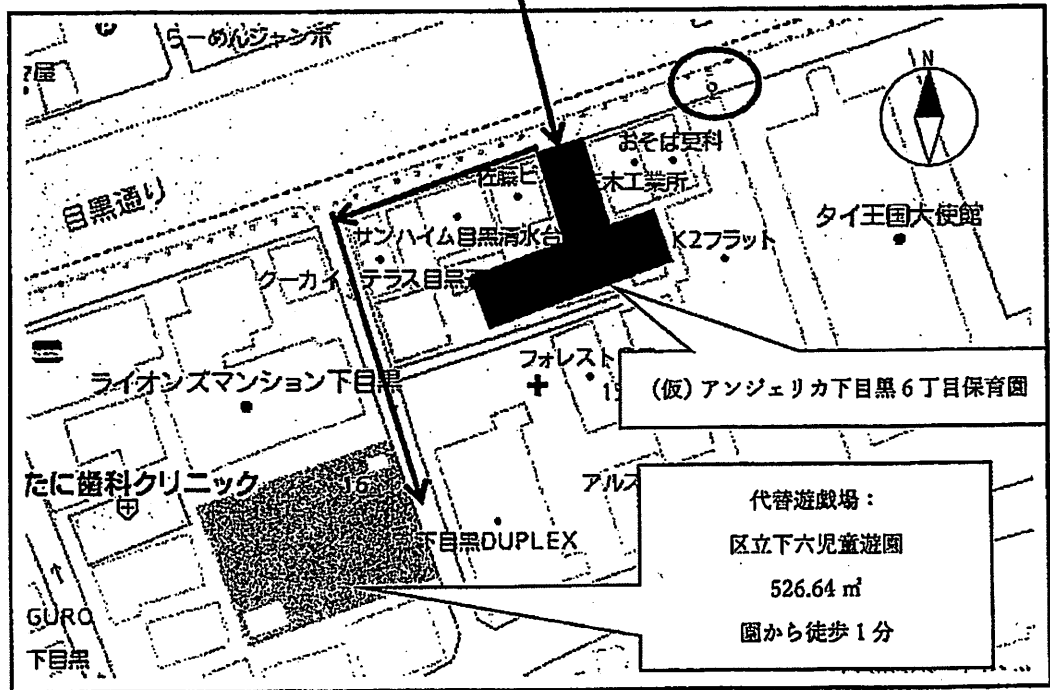
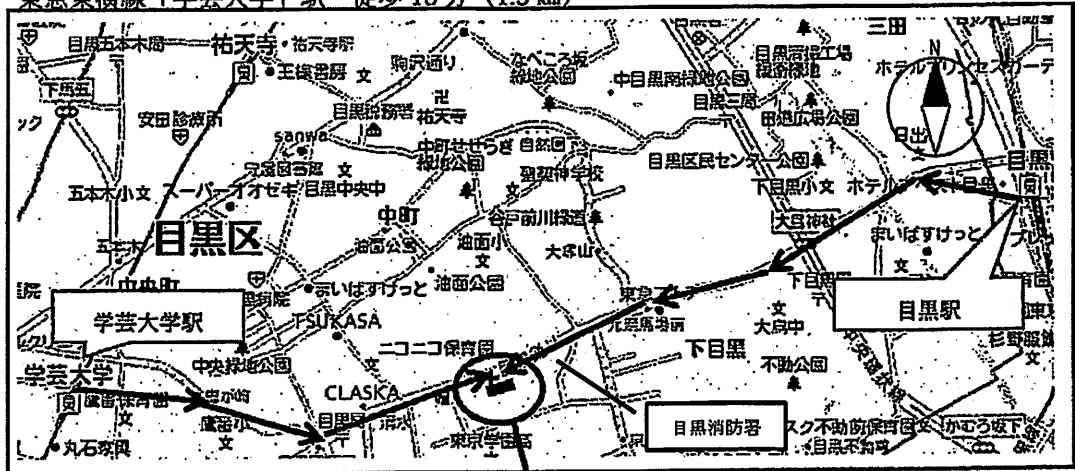


(仮称) アンジェリカ下目黒六丁目保育園・位置図

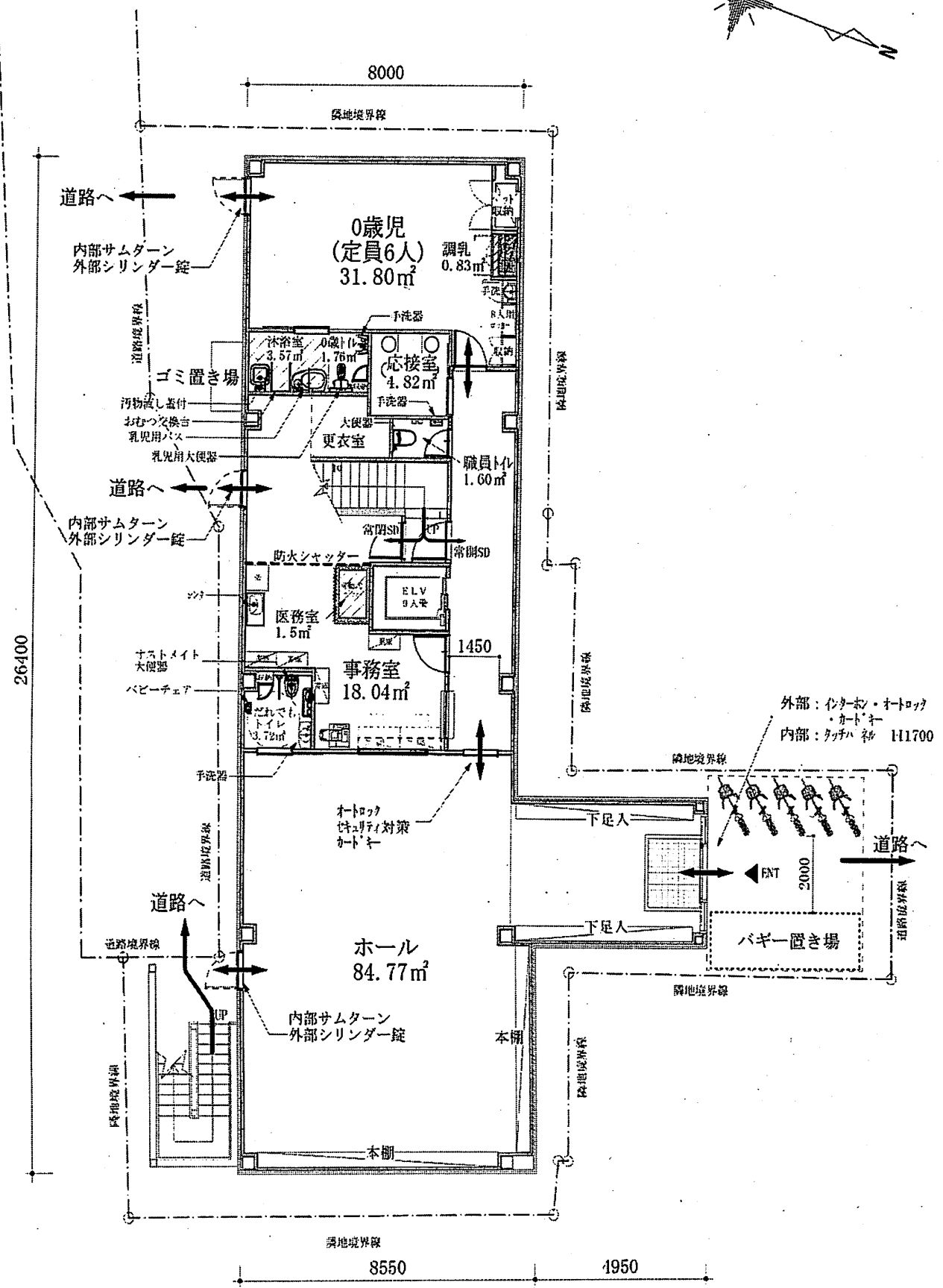
東京都目黒区下目黒六丁目 991-42、991-53 計 2 筆 (地番)

都営バス「目黒」駅 バス 5 分 「目黒消防署」徒歩 1 分 (100m)

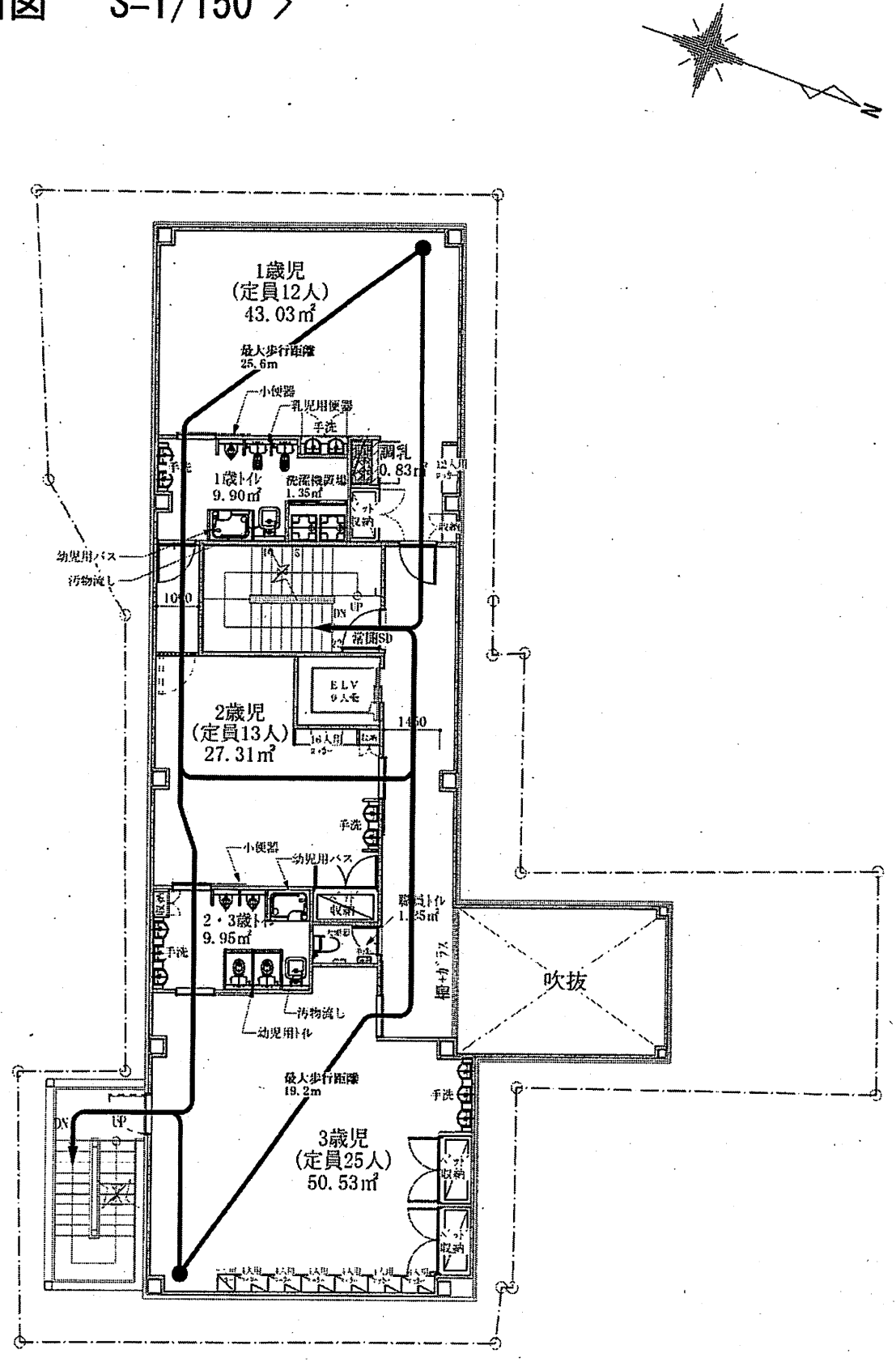
東急東横線「学芸大学」駅 徒歩 16 分 (1.3 km)



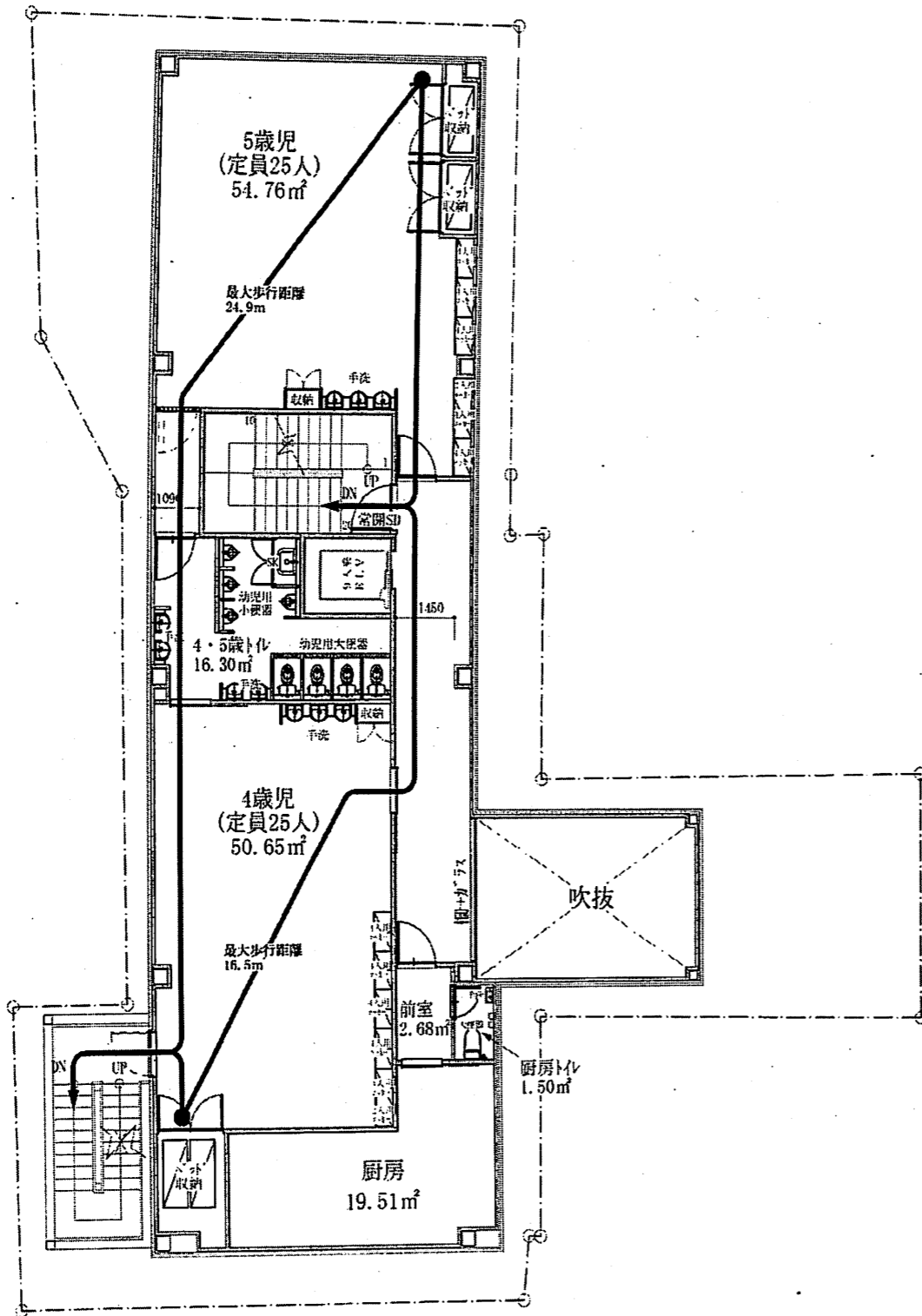
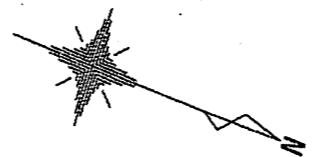
< 1 F 平面図 S=1/150 >



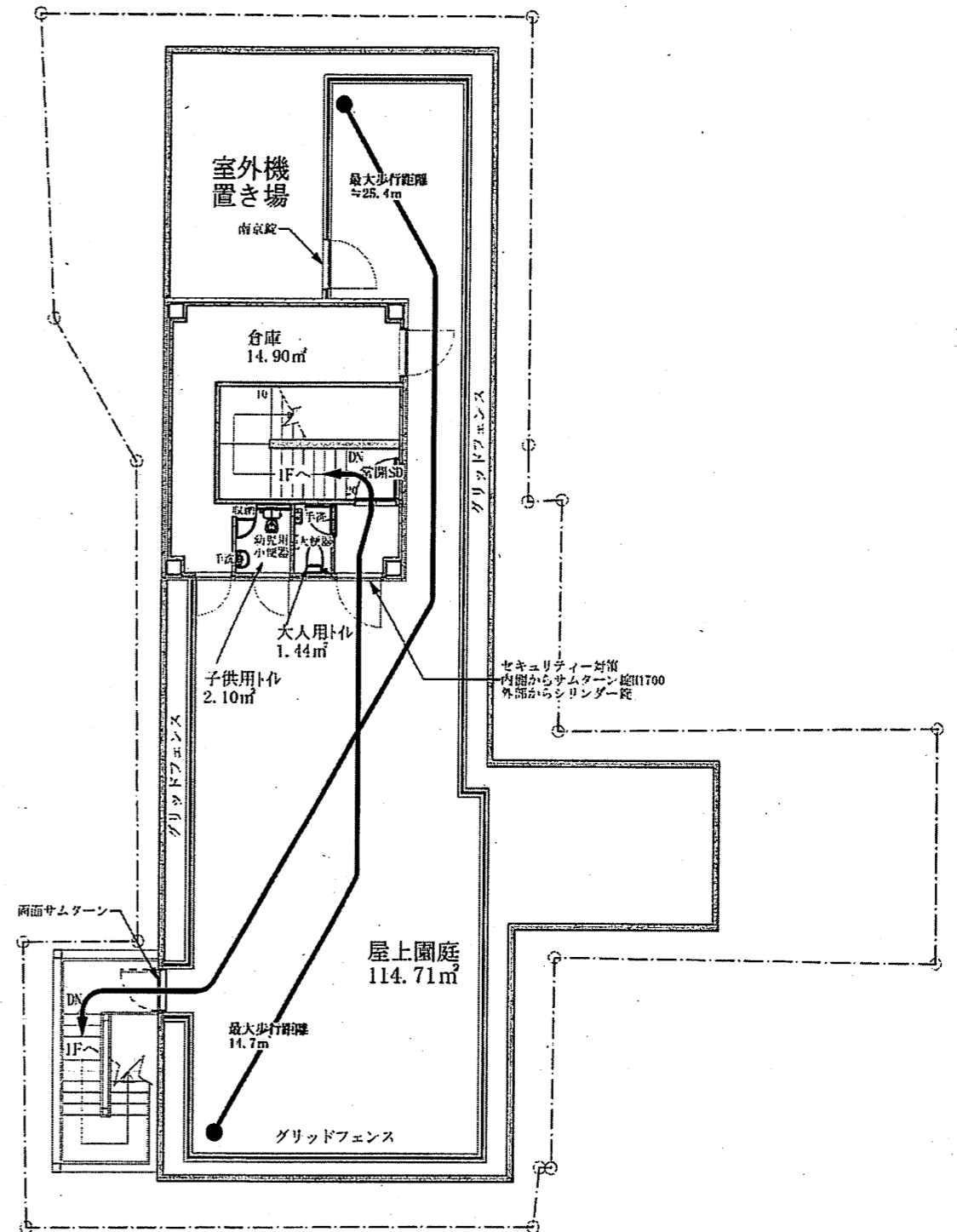
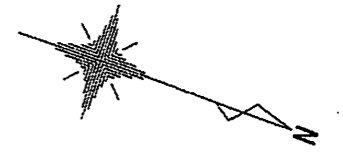
< 2 F 平面図 S=1/150 >



< 3 F 平面図 S=1/150 >



< 4 F 平面図 S=1/150 >

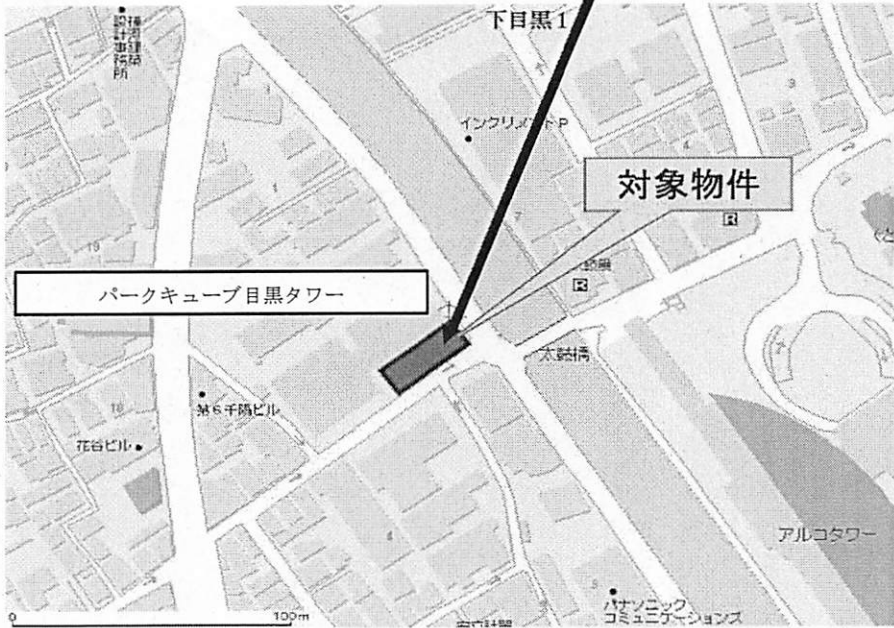


(仮称) アンジェリカ下目黒六丁目保育園分園・位置図

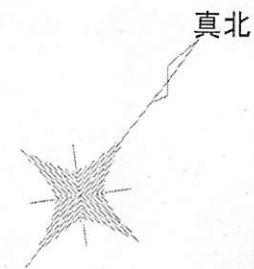
<案内図>



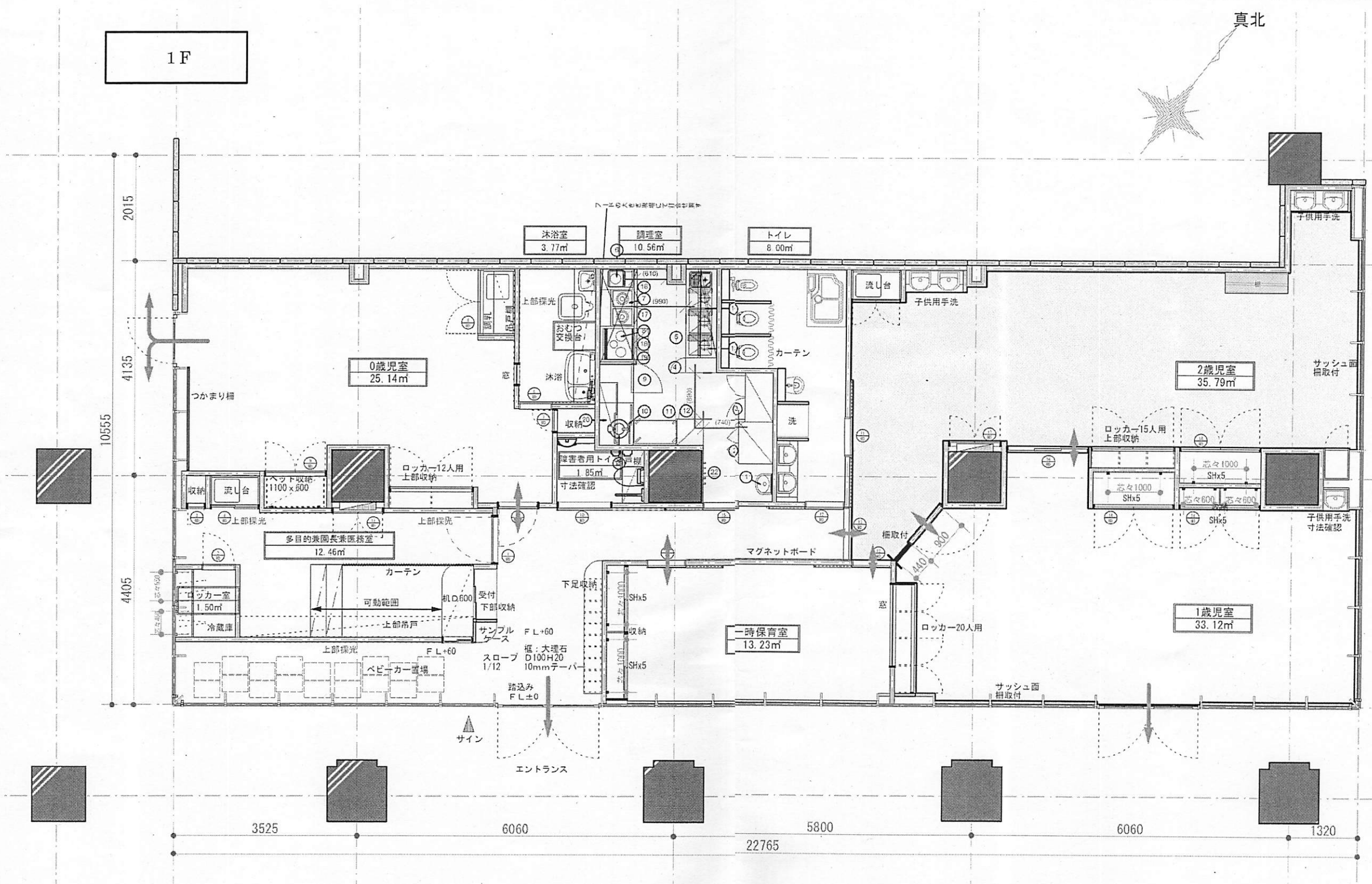
<配置図>



(仮称) アンジェリカ下目黒六丁目保育園分園・平面図



1 F



避難経路 ※芯々寸法は全てスリット取付
FL+60 CH=2700