

## 目黒区立上目黒五丁目学童保育クラブ（仮称）新築工事

### <目次>

|              |             |           |
|--------------|-------------|-----------|
| 1) 建築概要・案内図  |             | ..... P 1 |
| 2) 配置図兼1階平面図 | S = 1 : 100 | ..... P 2 |
| 3) 2階平面図     | S = 1 : 100 | ..... P 3 |
| 4) 屋根伏図      | S = 1 : 100 | ..... P 4 |
| 5) 立面図 1     | S = 1 : 100 | ..... P 5 |
| 6) 立面図 2     | S = 1 : 100 | ..... P 6 |
| 7) 断面図       | S = 1 : 100 | ..... P 7 |
| 8) 施工業者一覧    |             | ..... P 8 |

1) 建築概要・案内図

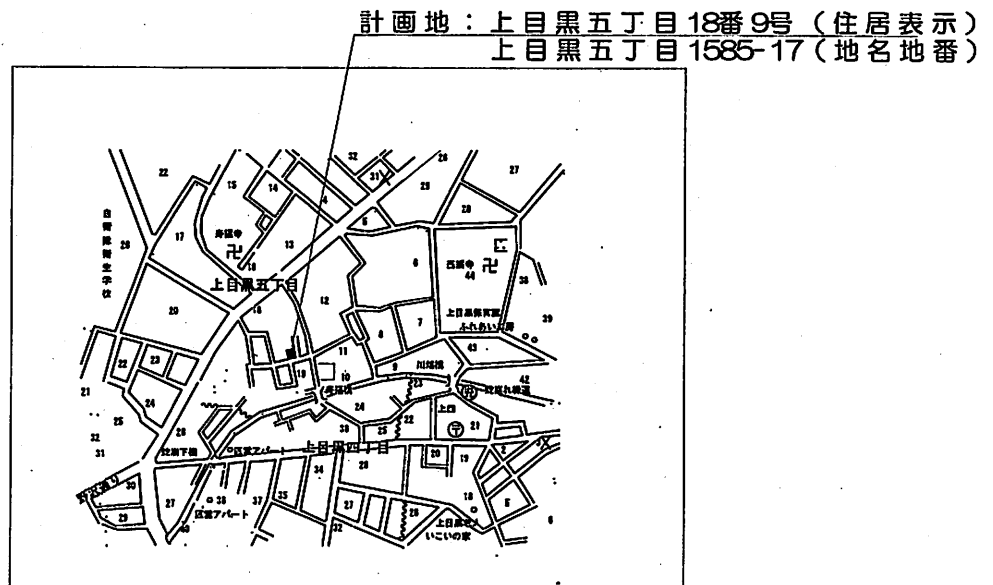
■ 建築概要

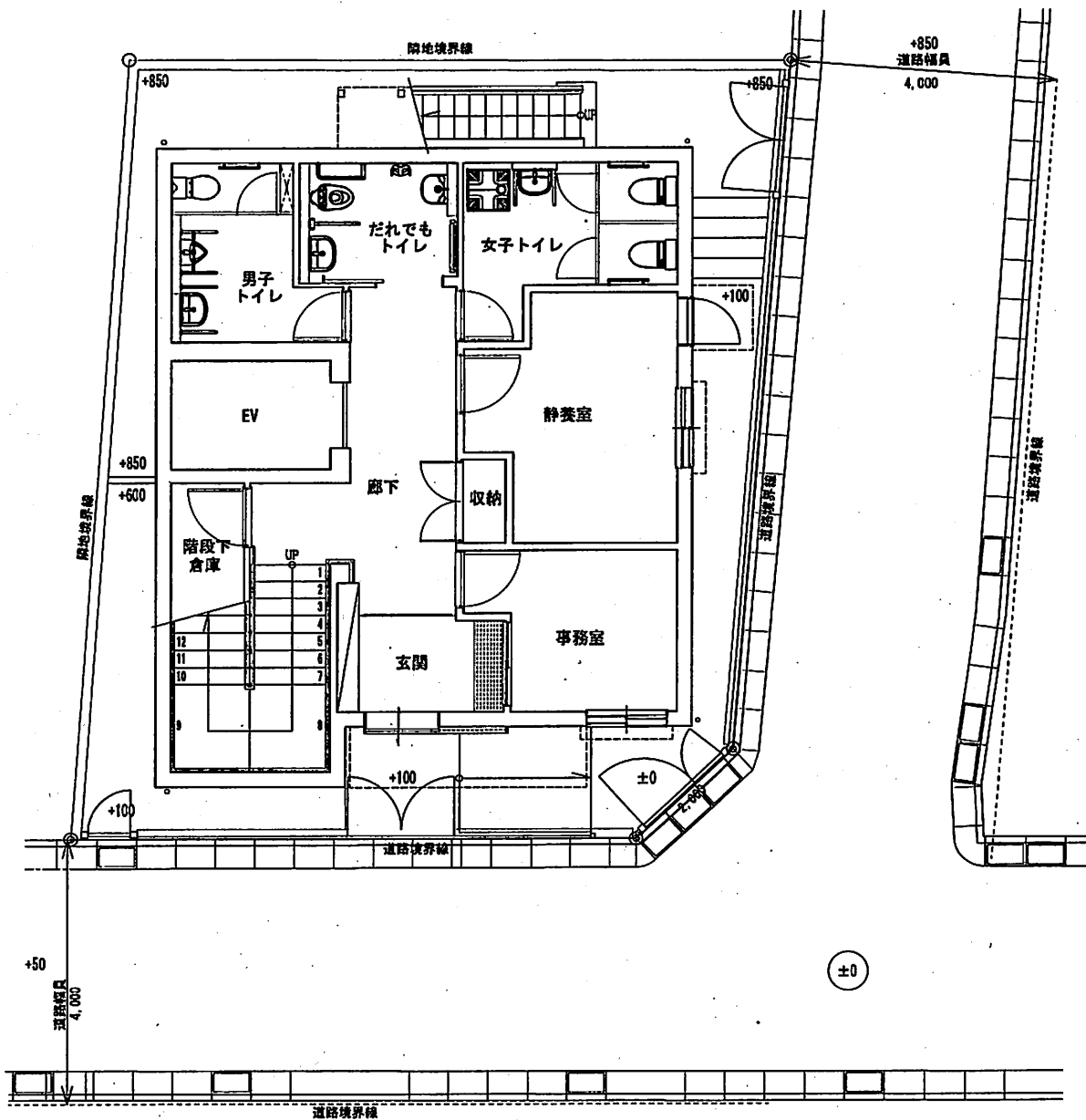
- 1. 件名 目黒区立上目黒五丁目学童保育クラブ（仮称）新築工事
- 2. 計画地 東京都目黒区上目黒五丁目18番9号（住居表示）
- 3. 敷地面積 117.44 m<sup>2</sup>（隅切部分含まず）
- 4. 都市計画

|      |                           |
|------|---------------------------|
| 用途地域 | 第1種低層住居専用地域               |
| 建ぺい率 | 60%（角地緩和70%）              |
| 容積率  | 150%                      |
| 高度地区 | 第1種高度地区（絶対高さ10m）          |
| 防火地域 | 準防火地域                     |
| 日影規制 | 4時間－2.5時間<br>（測定面GL+1.5m） |

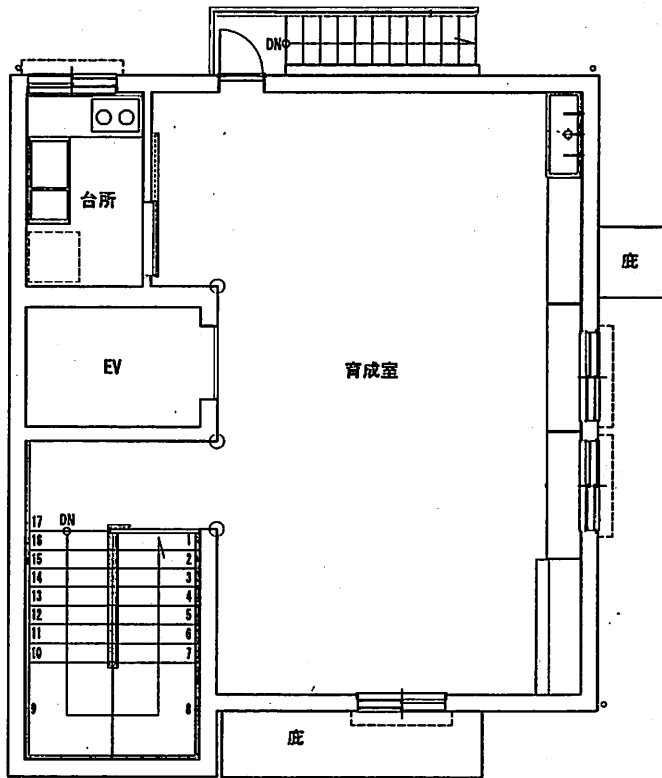
- 5. 構造規模
  - ・ 鉄骨造
  - ・ 建築面積 75.33 m<sup>2</sup> ・ 延床面積 146.97 m<sup>2</sup>
  - ・ 最高高さ 7.765 m（軒高 5.458 m）※平均地盤面より測定
- 6. 計画施設 学童保育クラブ
  - <1階> 事務室・静養室・トイレ
  - <2階> 育成室・台所
- 7. その他設備等
  - ・ 給排水衛生設備・空気調和設備・エレベーター設備・電気設備

■ 案内図

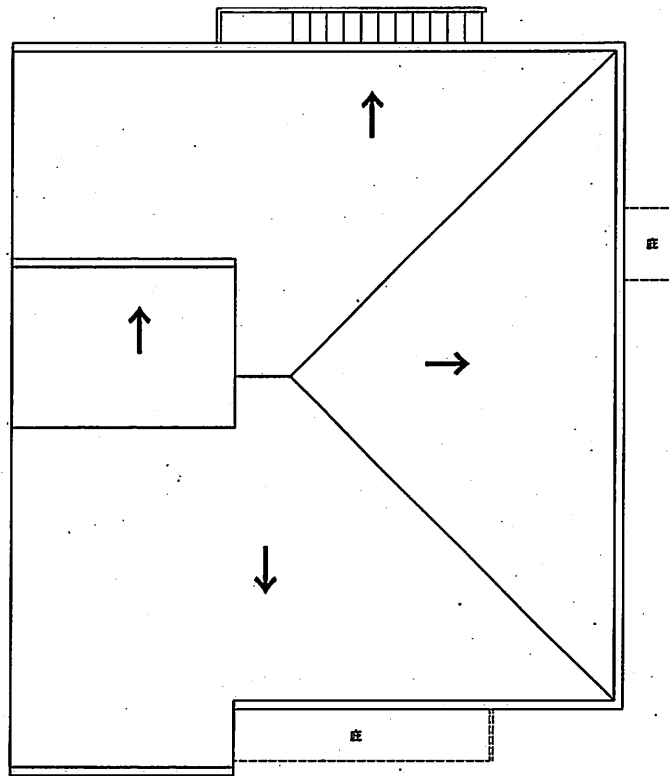




配置図 兼 1階平面図 S=1/100

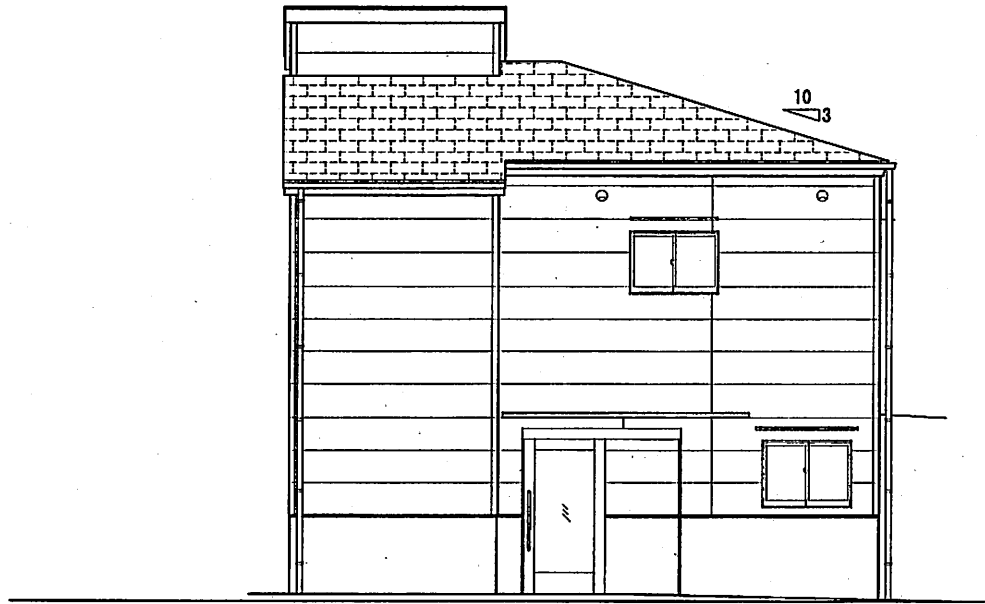


2階平面図 S=1/100

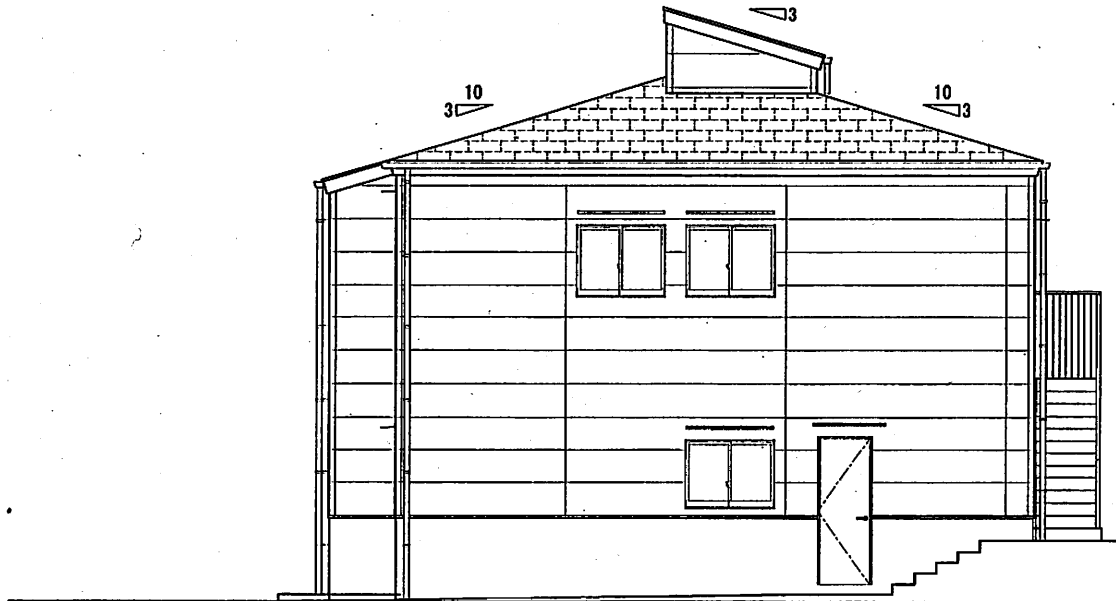


屋根伏図 S=1/100

■ 立面图 1

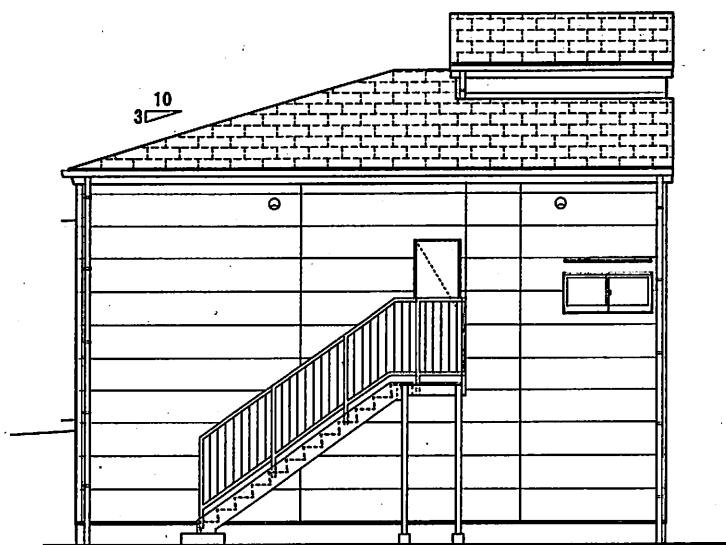


南侧立面图 S=1/100

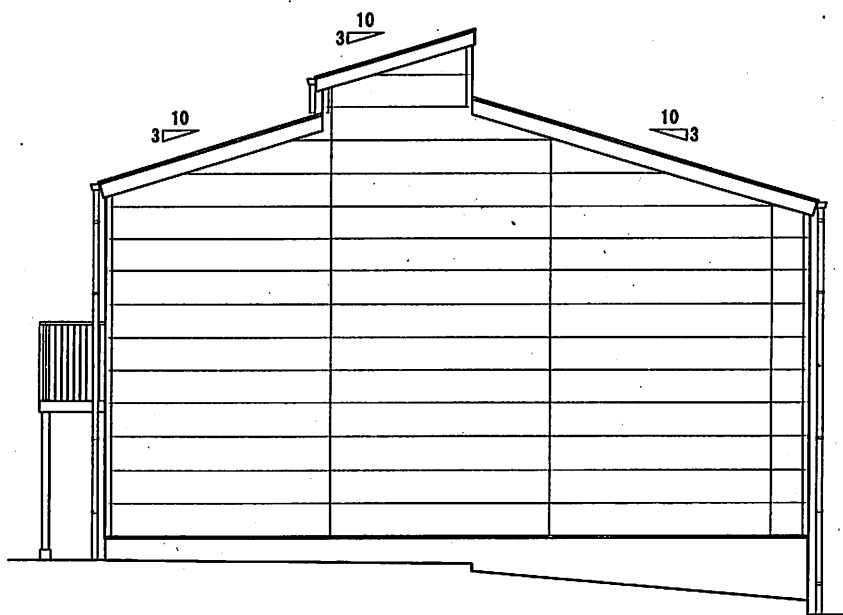


东侧立面图 S=1/100

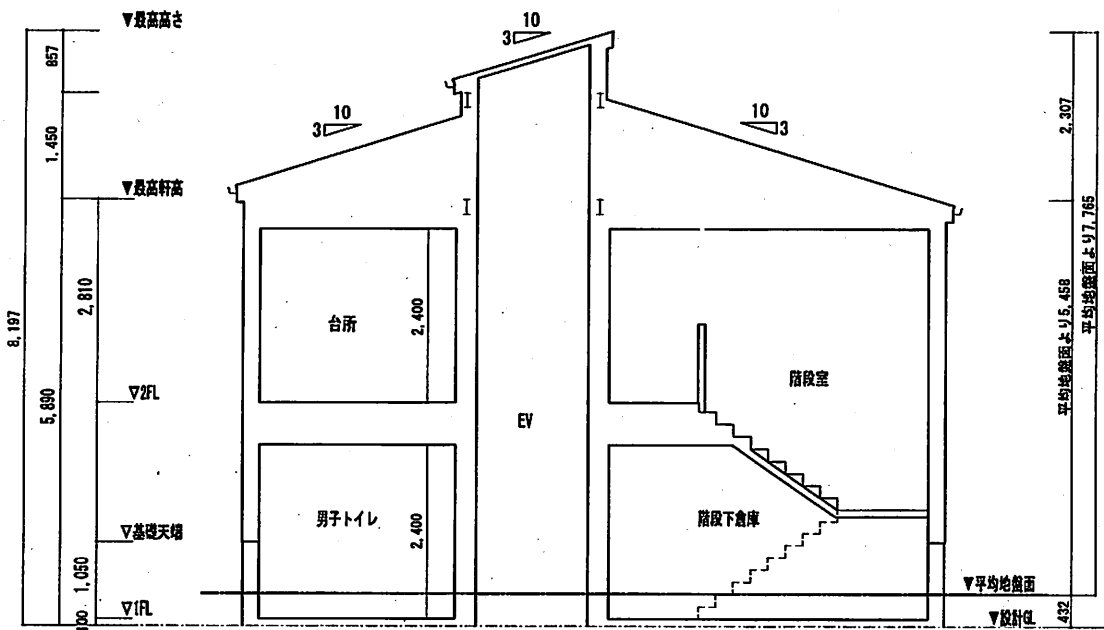
■ 立面图 2



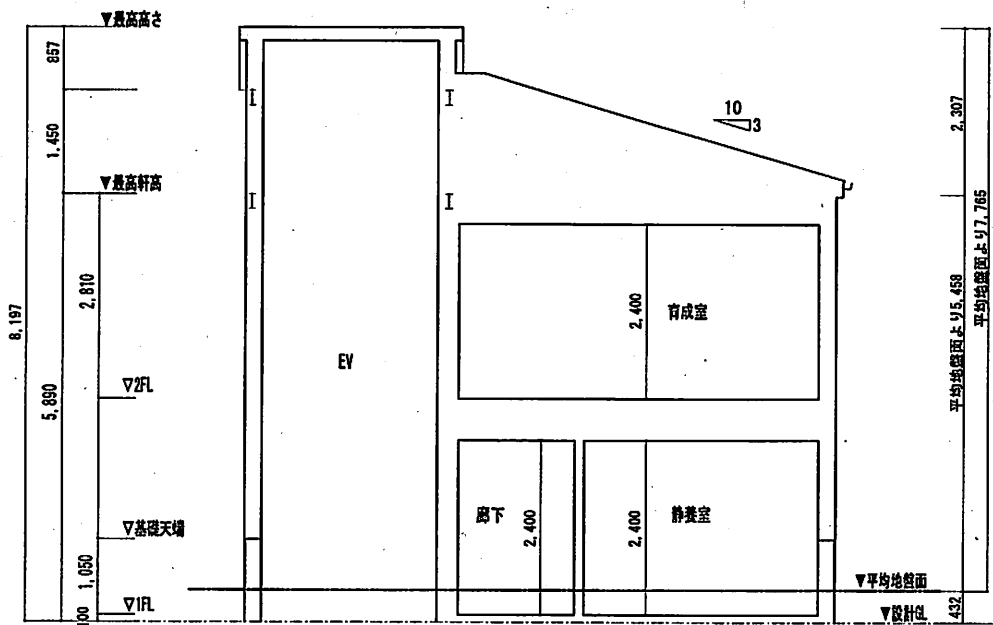
北側立面图 S=1/100



西側立面图 S=1/100



断面図 (X-X) S=1/100



断面図 (Y-Y) S=1/100



## 8) 施工業者一覧

件名： 目黒区立上目黒五丁目学童保育クラブ（仮称）新築工事  
（設計・施工一括）  
契約日： 平成29年8月1日  
契約金額： 60,804,000円  
契約工期： 平成30年3月15日  
契約の相手方： 株式会社内藤ハウス東京支店 支店長 伊藤誠二

### （追加工事）

件名： 目黒区立上目黒五丁目学童保育クラブ（仮称）新築 追加工事  
（実施設計において構造検討の結果、地盤改良工事が必要となったため）  
契約日： 平成29年11月6日  
契約金額： 3,434,400円  
契約工期： 平成30年3月15日  
契約の相手方： 株式会社内藤ハウス東京支店 支店長 伊藤誠二