

## 目黒区立平町一丁目児童福祉施設（仮称）改修工事

### <目次>

1) 建築概要・案内図		..... P 1
2) 配置図兼1階平面図	S = 1 : 100	..... P 2
3) 2階平面図	S = 1 : 100	..... P 3
4) 3階平面図	S = 1 : 100	..... P 4
5) 4階平面図	S = 1 : 100	..... P 5
6) 地下1階平面図	S = 1 : 100	..... P 5
7) 施工業者一覧		..... P 7

# 1) 建築概要・案内図

## ■ 建築概要

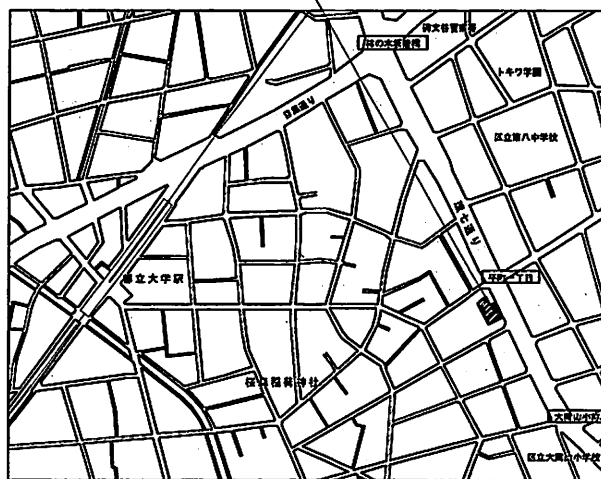
- 1. 件名 目黒区立平町一丁目児童福祉施設（仮称）改修工事
- 2. 計画地 東京都目黒区平町一丁目5番3号（住居表示）
- 3. 敷地面積 712.72 m<sup>2</sup>
- 4. 都市計画

	環七から20 m以内	環七から20 m超
用途地域	第2種住居地域	第1種低層住居専用地域
建ぺい率	60%	50%
容積率	300%	100%
高度地区	第3種高度地区	第1種高度地区
防火地域	防火地域	準防火地域
日影規制	5時間－3時間 (測定面G L+4.0m)	4時間－2.5時間 (測定面G L+1.5m)

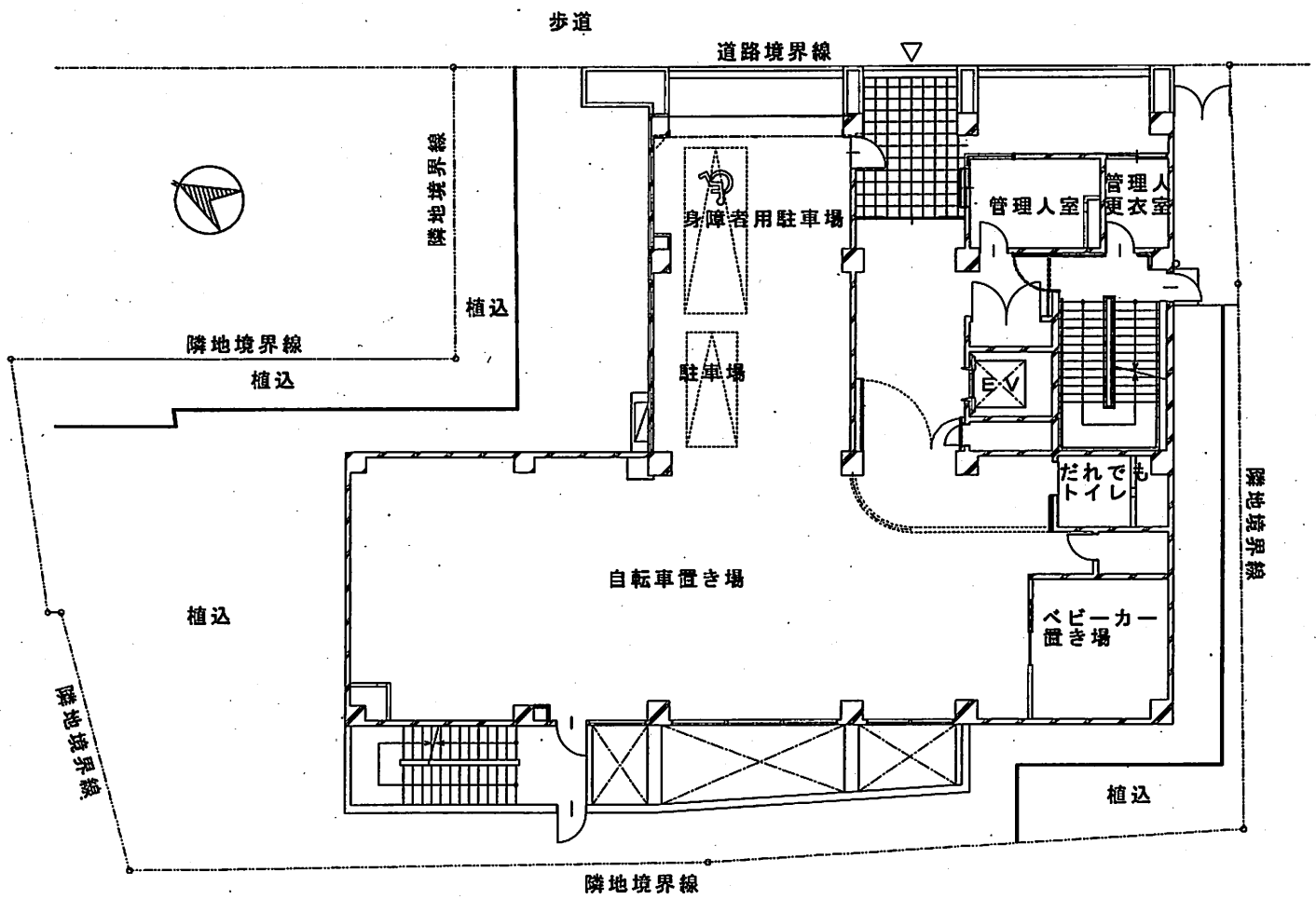
- 5. 構造規模
  - ・鉄筋コンクリート造
  - ・地上4階、地下1階（塔屋あり）
  - ・建築面積 364.78 m<sup>2</sup>
  - ・延床面積 1,560.25 m<sup>2</sup>
  - ・最高高さ 18.550 m
- 6. 計画施設
  - 児童福祉施設（児童館・学童保育）
  - <地下1階>多目的スペース・音楽スタジオ
  - <1階>管理人室、自転車置き場・駐車場・ベビーカー置き場
  - <2階>事務室・乳幼児遊戯室
  - <3階>学童保育クラブ育成室・台所
  - <4階>クラフトルーム・児童遊戯室・図書コーナー
- 7. その他設備等
  - 給排水衛生設備・空気調和設備・エレベーター設備・電気設備

## ■ 案内図

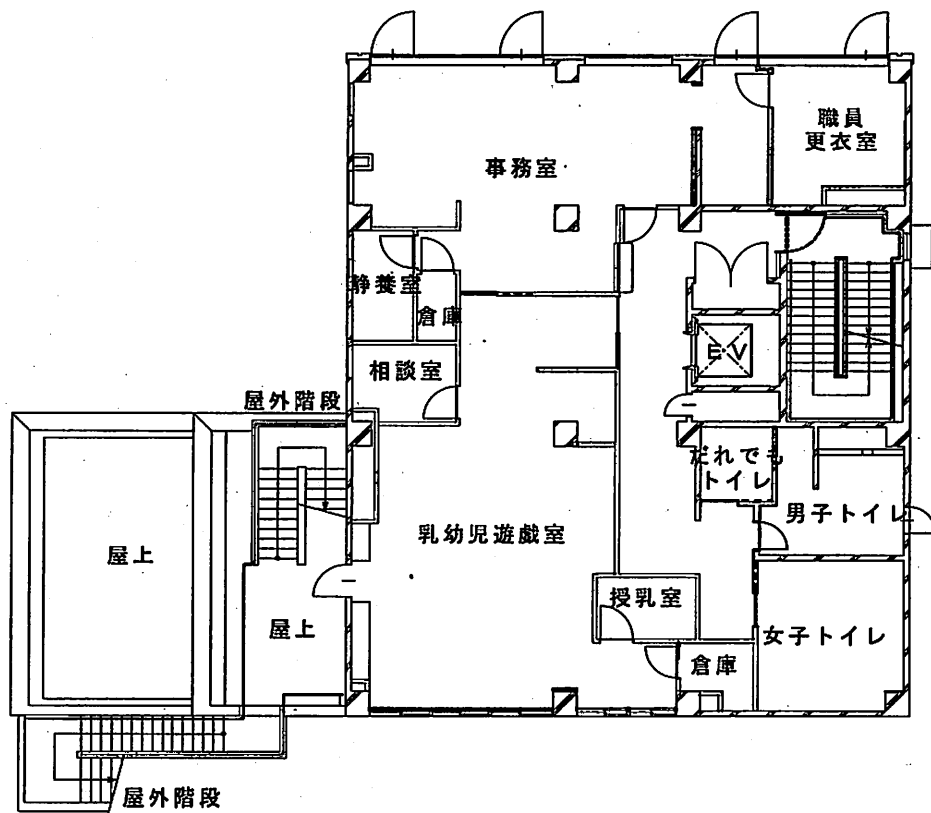
計画地：平町一丁目5番3号（住居表示）



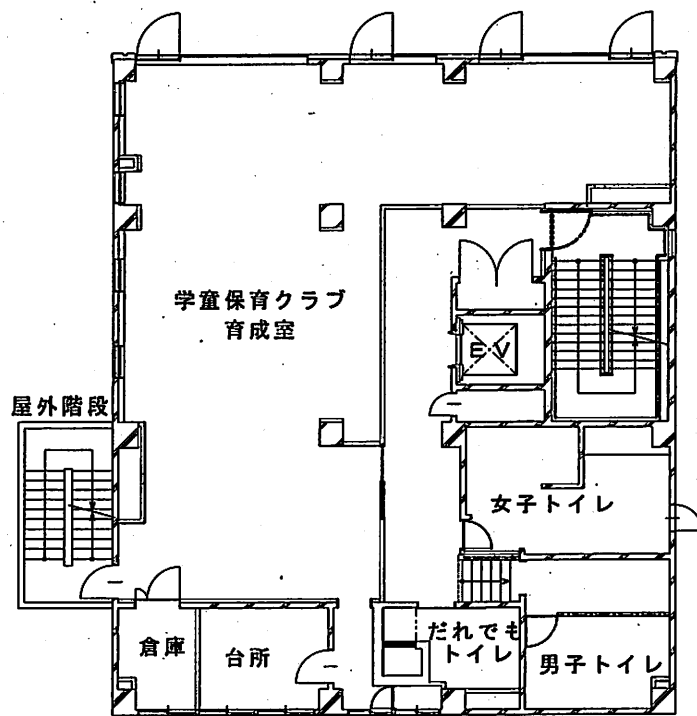
道路（環状7号線）



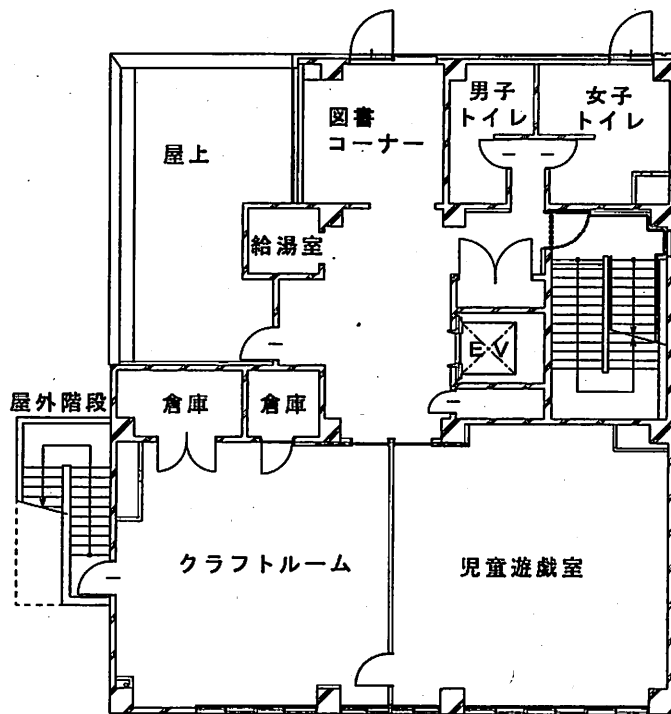
配置図兼1階平面図 (S=1:200)



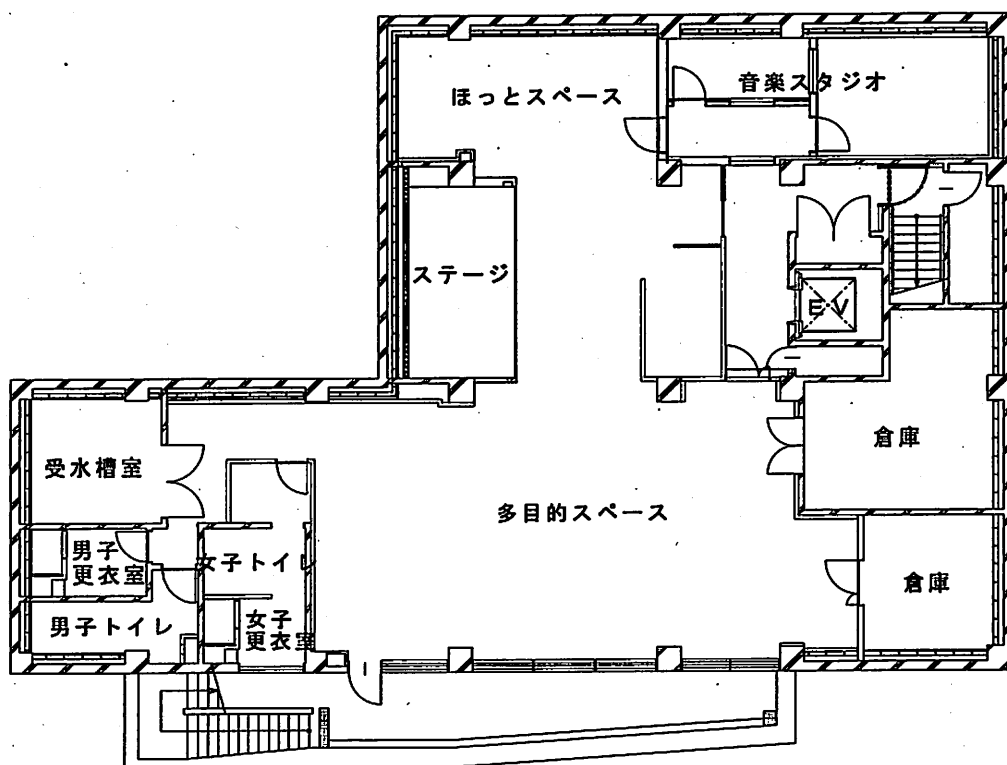
2階平面図 (S=1:200)



3 階平面図 (S=1:200)



4階平面図 (S=1:200)



地下1階平面図 (S=1:200)

7) 施工業者一覧

件名 : 目黒区立平町一丁目児童福祉施設(仮称)改修工事  
 契約日 : 平成29年7月5日  
 契約金額 : 140,292,000円  
 当初契約工期 : 平成30年2月28日  
 (契約変更) (工期延長するため)  
 変更契約日 : 平成30年2月1日  
 変更契約金額 : 141,188,400円  
 変更後契約工期 : 平成30年3月26日  
 契約の相手方 : 株式会社ノエマエンジニアリング 代表取締役 黒木 修

件名 : 目黒区立平町一丁目児童福祉施設(仮称)改修に伴う給排水衛生設備工事  
 契約日 : 平成29年7月7日  
 契約金額 : 56,430,000円  
 当初契約工期 : 平成30年2月28日  
 (契約変更) (工期延長するため)  
 変更契約日 : 平成30年2月1日  
 変更契約金額 : 56,994,840円  
 変更後契約工期 : 平成30年3月26日  
 契約の相手方 : 足立工業株式会社東京支店 取締役東京支店長 大河内 規雄

件名 : 目黒区立平町一丁目児童福祉施設(仮称)改修に伴う空気調和設備工事  
 契約日 : 平成29年7月10日  
 契約金額 : 49,356,000円  
 当初契約工期 : 平成30年2月28日  
 (契約変更) (工期延長するため)  
 変更契約日 : 平成30年2月1日  
 変更契約金額 : 49,864,680円  
 変更後契約工期 : 平成30年3月26日  
 契約の相手方 : 積水工業株式会社 代表取締役 金子 信次郎

件名 : 目黒区立平町一丁目児童福祉施設(仮称)改修に伴う電気設備工事  
 契約日 : 平成29年7月6日  
 契約金額 : 95,904,000円  
 当初契約工期 : 平成30年2月28日  
 (契約変更) (工期延長するため)  
 変更契約日 : 平成30年2月1日  
 変更契約金額 : 96,940,800円  
 変更後契約工期 : 平成30年3月26日  
 契約の相手方 : 加藤電気工事株式会社 代表取締役 加藤 公章

件名 : 目黒区立平町一丁目児童福祉施設(仮称)改修に伴うエレベーター設備工事  
 契約日 : 平成29年7月7日  
 契約金額 : 18,796,536円  
 当初契約工期 : 平成30年2月28日  
 (契約変更) (工期延長するため)  
 変更契約日 : 平成30年2月1日  
 変更契約金額 : 18,796,536円(金額の変更なし)  
 変更後契約工期 : 平成30年3月26日  
 契約の相手方 : 株式会社日立ビルシステム 取締役社長 佐藤 寛