

認可外保育施設の認可保育所への移行・運営事業者の審査結果について

1 経過

平成29年12月18日 提案書提出  
12月18日～12月26日 書類審査実施  
12月26日 法人運営の施設視察及び事業者ヒアリング実施  
平成30年1月15日 運営事業者として選定

2 選定した開設提案

- (1) 施設名称 (仮称) いいほいくえん自由が丘  
(2) 施設位置 目黒区緑が丘二丁目16番(住居表示未定)  
木造2階建  
東急東横線、大井町線 自由が丘駅から徒歩4分  
(3) 延床面積 298.11㎡  
(4) 定員 50人 1歳児10人、2歳児10人、3歳児10人、  
4歳児10人、5歳児10人  
(5) 開設時期 平成31年4月1日  
(6) 開設事業者 アイカタ株式会社  
所在地 東京都目黒区自由が丘一丁目5番1号  
(7) 運営実績 認証保育所 1園  
認可外保育所 1園  
(8) 施設設計案 別紙のとおり

3 選定方法

現在運営している認可外保育所「いい保育園 自由が丘 aikata」近隣に認可保育所を整備し、認可外保育所を認可化する計画の提案について、「認可外保育施設の認可保育所の移行・運営事業者選定委員会」を設置し、「認可外保育施設の認可保育所の移行・運営事業者選定要領」に基づき開設予定物件審査、書類審査、施設視察及び事業者ヒアリングを行い、認可化の適否について審査した。

#### 4 評価結果

評価項目(大項目)	主な小項目	配点		評価点
		委員持点	総合	提案
開設予定物件	施設位置、施設設計案、周囲環境	390	1,950	1,625
保育所運営管理	保育理念、運営方針、定員、保育料、職員配置・育成、安全管理、防災	290	1,450	740
保育内容	保育目標・計画、給食、健康管理	250	1,250	750
既存施設の状況	都立入調査結果、保育事業実績	40	200	125
ヒアリング・施設視察	ヒアリング結果、施設視察結果	120	600	382
計		1,090	5,450	3,622

※ 法人財務状況については公認会計士に依頼して審査を行い、区の事業を受託するにつき、財務上の問題がないことを確認した。

#### 5 選定委員会委員

子育て支援部長(委員長)、保育計画課長、保育指導係長、保育係長、保育園園長の計5名

#### 6 今後の予定(見込み)

平成30年	3月中旬	児童福祉審議会計画承認意見聴取 東京都による計画承認
	9月上旬	内装工事着工
平成31年	1月下旬	内装工事完了 東京都による実地検査
	3月中旬	児童福祉審議会認可申請意見聴取
	3月下旬	東京都による認可
	4月1日	開園

以 上

1 (仮称) いいほいくえん自由が丘 位置図

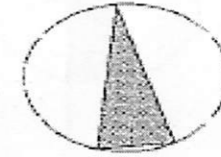
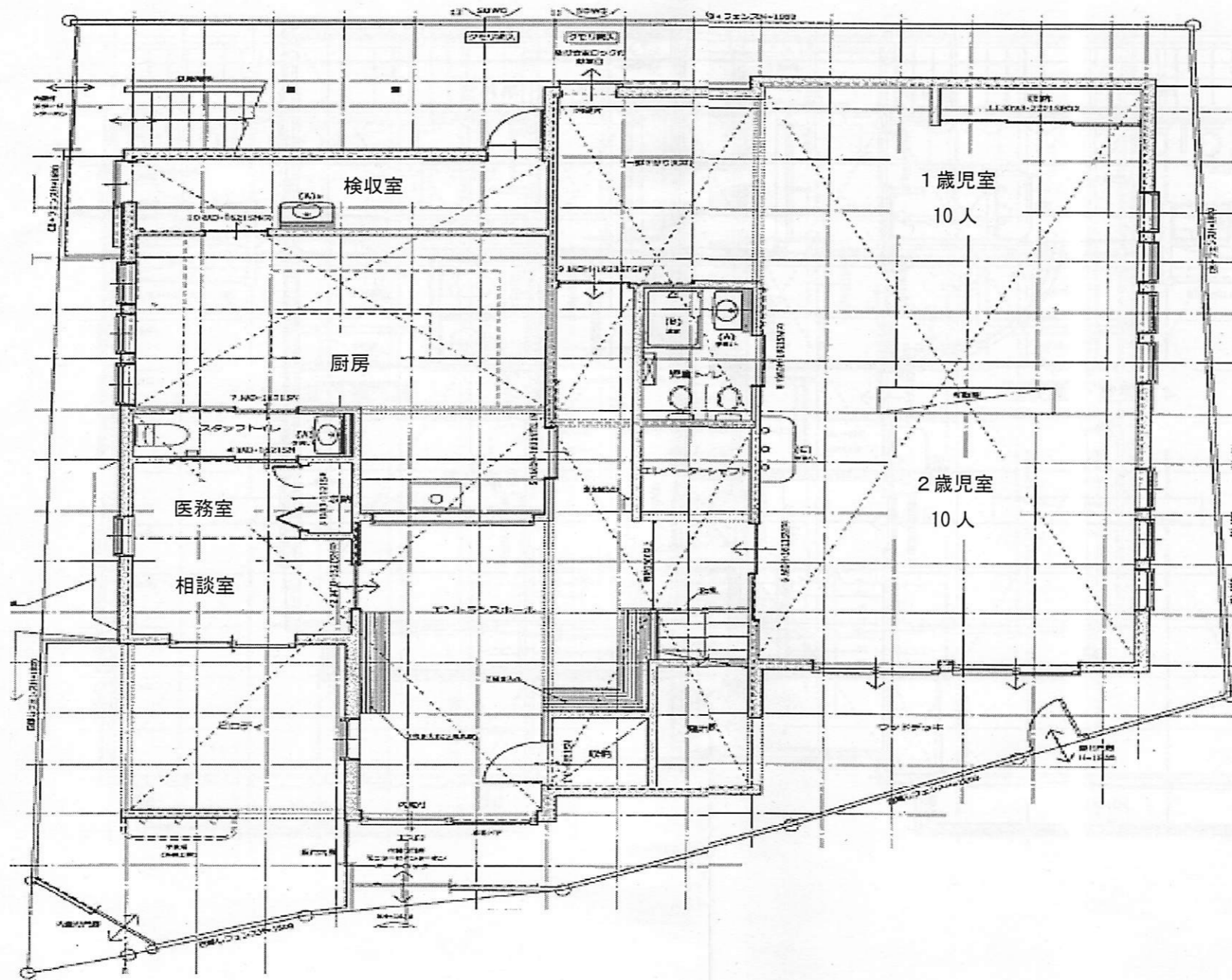


いいほいくえん  
自由が丘 aikata

(仮称) いいほいくえん  
自由が丘

2 (仮称) いいほいくえん自由が丘 平面図

【1階】



【2階】

