

東山住区センターレクリエーションホール跡スペースの活用について

1 経緯等

近年の就学前人口の増加や保育需要の急激な高まりを背景として待機児童数が急増している状況を受け、昨年 8 月、区内の国公有地や区有施設等における保育所整備の可能性について全庁的な調査・検討を行い、「保育所待機児童対策及び学童保育クラブ超過対応と児童館未整備地区への対応に関する取組の方向性」（以下「取組の方向性」という。）を取りまとめた。

取組の方向性の中では、東山地区センター内の東山住区センターレクリエーションホール（以下「東山レクホール」という。）について、平成 30 年 4 月に東山小学校内に移転を行うことから、その跡スペースに保育施設を整備する予定としていた。

その後、国から東山国家公務員宿舎駐車場の保育施設としての活用の提案があり、同地に東山保育園の民営化園（定員 130 人）を整備し、さらに移転後の跡地に新たに保育所（定員 130 人）を整備することとなった。これに伴い、東山地域における保育所待機児童対策として大幅な保育施設定員が確保される見込みとなった。

2 東山地域の学童保育クラブの現状

東山小学校区域の就学人口の増加により、東山地域の学童保育クラブ利用者数が大きく増えたことから、現在、東山児童館学童保育クラブと東山児童館第二学童保育クラブで保育を行っているところであるが、平成 28 年度以降、両施設に入所できない待機児童が生じている状況である。平成 30 年度には東山児童館学童保育クラブ及び烏森住区センター児童館学童保育クラブの超過対応として上目黒五丁目に学童保育クラブを整備する予定であるが、現在東山地域における学童保育クラブへの申請が受入上限数を上回る状況にあること、また、今後の利用者数がさらに増加することが見込まれることから、さらなる受入の拡充を図る必要がある。

こうした状況を踏まえ、東山レクホールを東山小学校区域内にある学童保育クラブの受入拡充に活用した場合には、最大 70 名程度の拡充が見込まれ、今後の需要増にも十分な対応が可能となる（別紙 1 のとおり）。

学童保育クラブ名	受入上限数	29 年度在籍数 (H29.12.1 現在)
東山児童館学童保育クラブ	70 名	70 名
東山児童館第二学童保育クラブ	60 名	58 名

3 東山レクホールの活用について

東山地域での新たな保育施設定員の確保や東山児童館学童保育クラブの超過対応の必要性等を踏まえ総合的に検討した結果、東山レクホール移転後の跡スペースについては、東山児童館第二学童保育クラブの拡充施設として活用を図ることとする。

活用に当たり必要な改修工事等については、平成30年度に行う。

4 現在の施設概要

- (1) 所在地 目黒区東山3-24-2
- (2) 建築年度 平成10年度
- (3) 延床面積 128.96㎡(東山レクホール部分)
- (4) 構造 RC(鉄筋コンクリート)構造
- (5) 既存図面 別紙2のとおり
- (6) 改修計画 別紙3のとおり

5 今後の予定

- 平成30年度 改修工事(予定)
- 平成31年度 活用開始(予定)

以 上

今後の需要見込み(推計)

○学童の入所推計(東山学童・東山第2学童)4月1日在籍数

	受入れ上限数	25年	26年	27年	28年	29年	30年予想
東山学童	70	59	60	67	70	70	80
東山第2学童	60	53	57	55	60	60	65
計	130	112	117	122	130	130	145
					待機児 6名	待機児2名	▲15
菅刈学童	62	35	49	43	48	57	63
烏森学童	60(28年度から)	43	47	52	60	60	65

※近隣のクラブも平成30年度から受け入れ上限数を超える見込みである

○東山児童館 ランドセル来館登録者(4月)

	26年	27年	28年	29年
登録者数	106	129	158	133

※ランドセルを担いだまま児童館を利用する児童(二重保育のためなど本来学童を希望する児童もいる)

○31～33年度東山学童・東山第2学童に入所する1年生の予想人数(平成28年度学校別推計表平成28年8月5日作成)

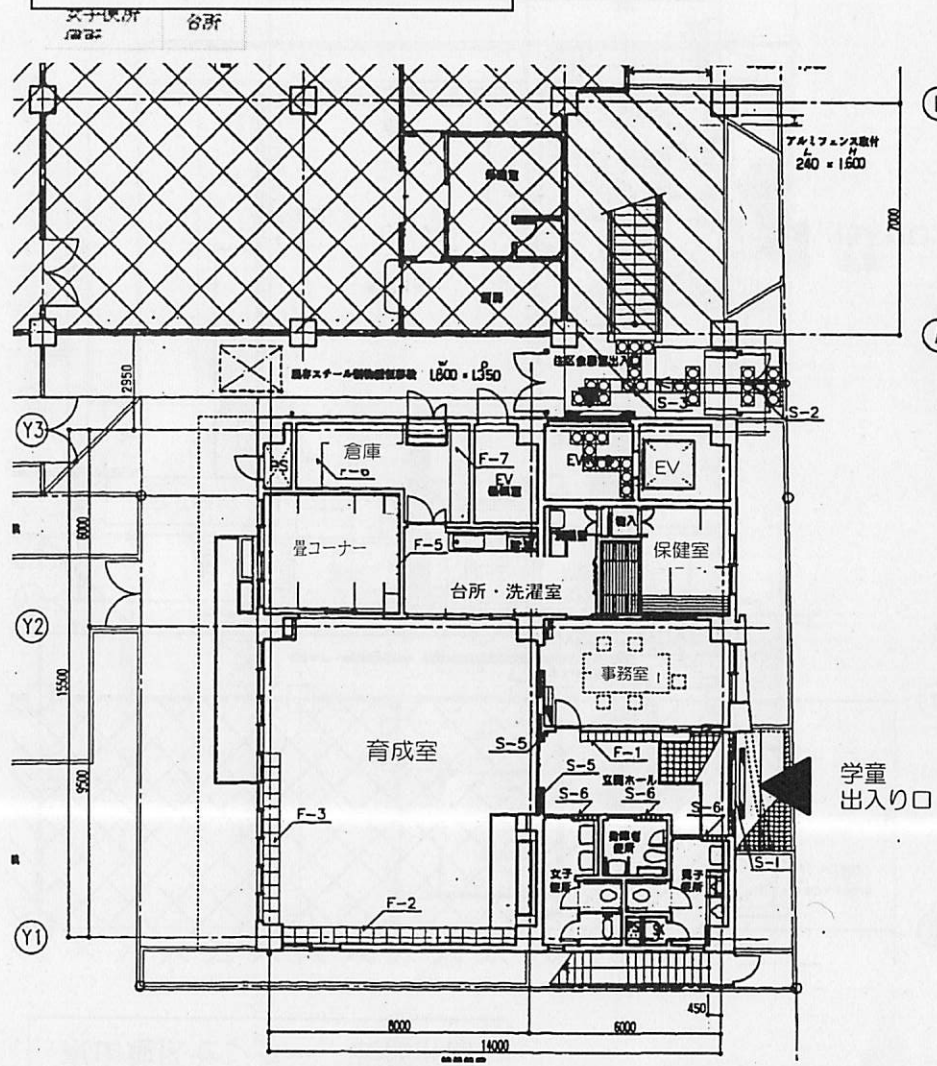
	31年	32年	33年
東山小1年生数	150	129	140
学童入所予想人数	47	40	44

※学童入所予想数 29年度ベースで学年の31%とする

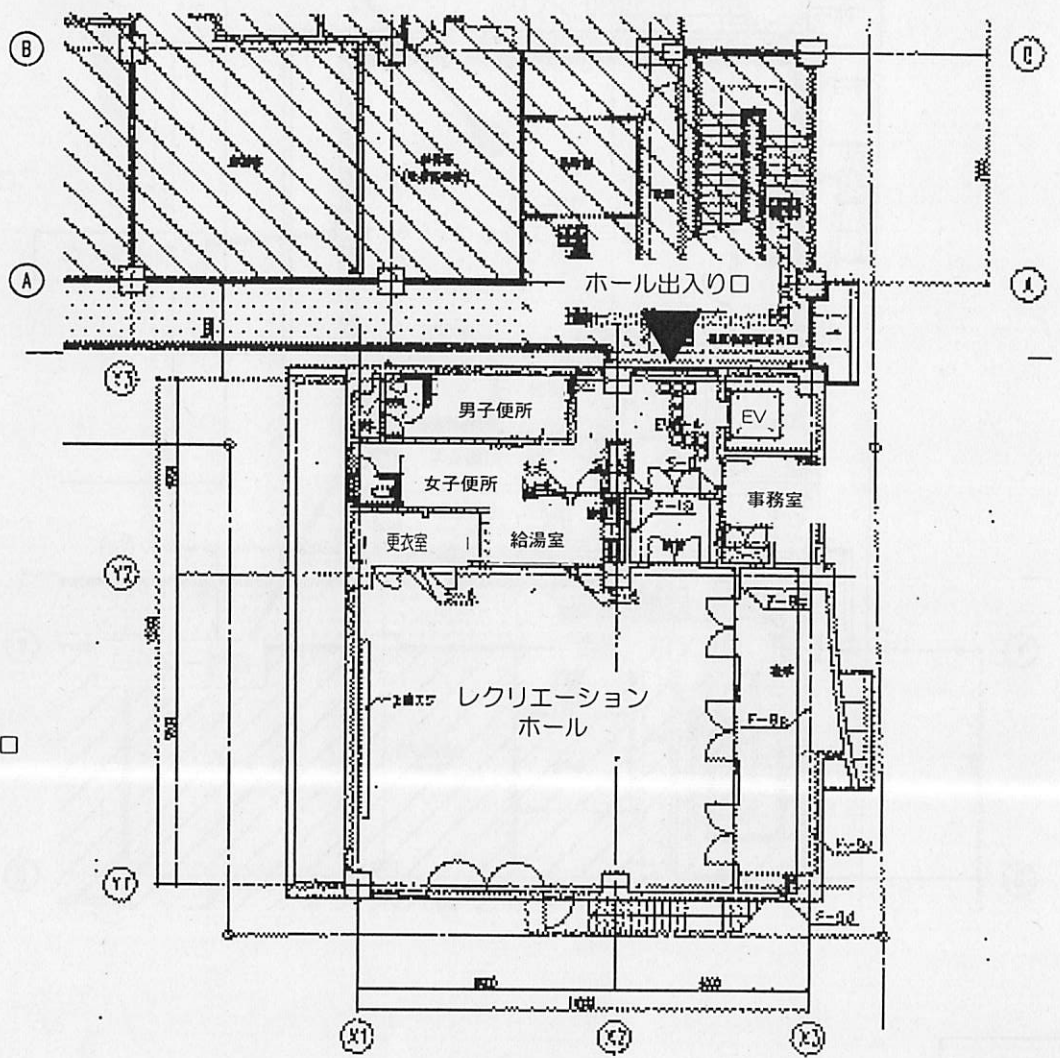
○31年～33年度東山学童・東山第2学童在籍数の予想

	31年	32年	33年
1年	47	40	44
2年	45	47	40
3年	53	45	47
予想人数	145	132	131

東山地区センター 既存図面



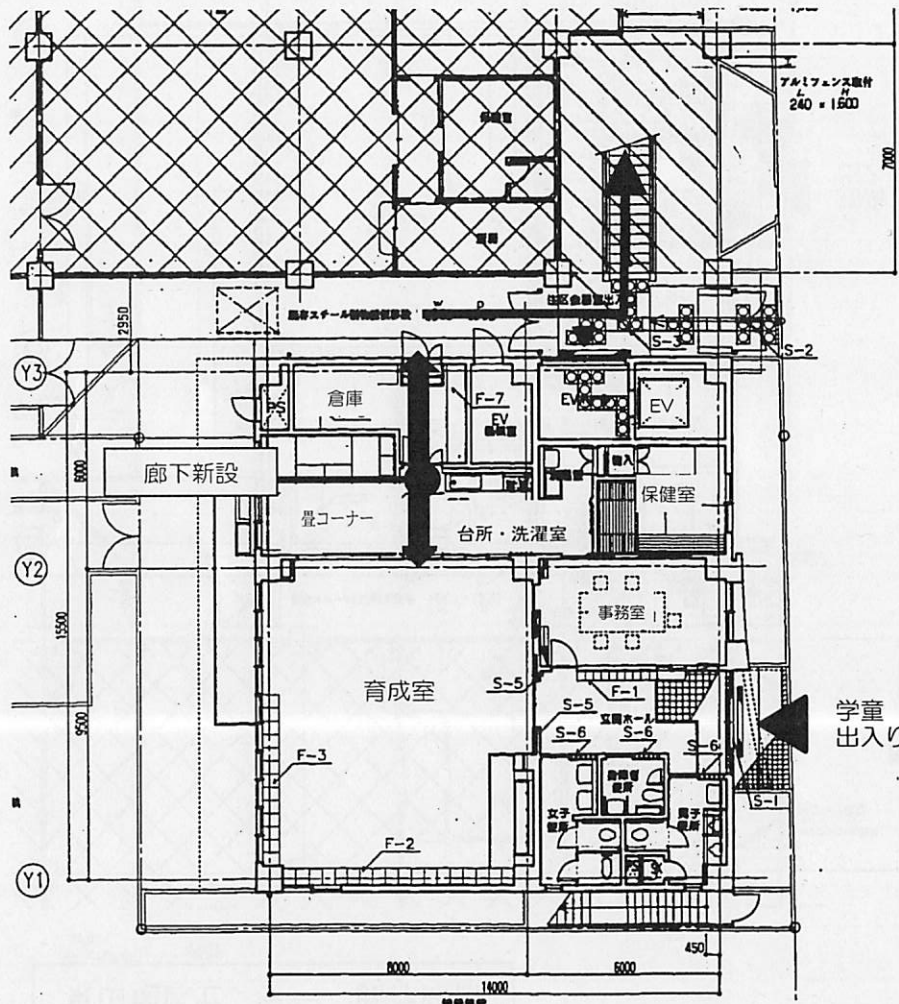
1階平面図



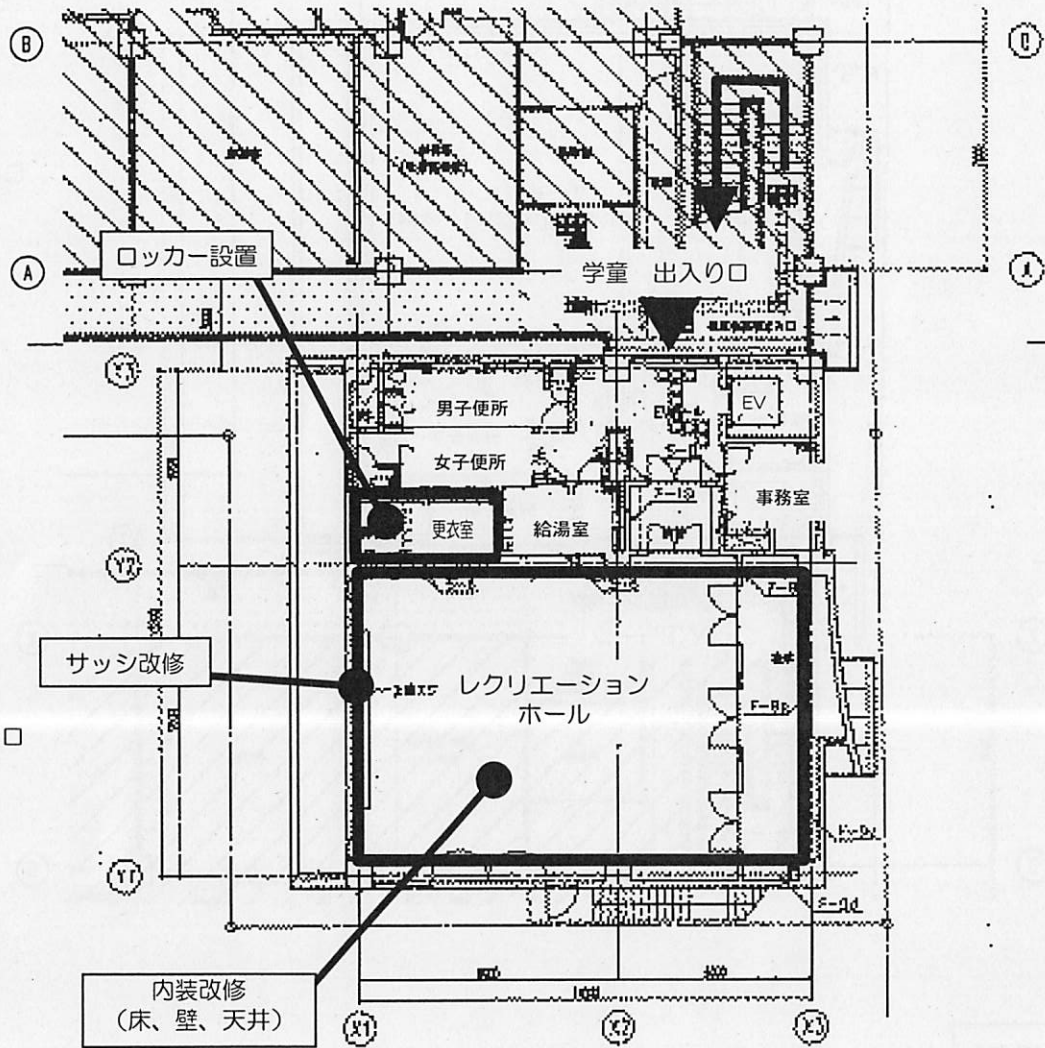
2階平面図

学童
出入口

東山地区センター 改修計画



1階平面図



2階平面図