

目黒区立八ヶ岳林間学園施設について

- 1 住 所 山梨県北杜市高根町清里3545番地
- 2 構 造 鉄筋コンクリート造（一部鉄骨造）
- 3 規 模 本館 地上2階（第一期工事）  
新館 地上2階（第二期工事）
- 4 敷地面積 33,239㎡（内グラウンド 1,310㎡）
- 5 延床面積 4,266.84㎡

本館（第一期工事）

（単位：㎡）

	本館	屋外便所	プロパン庫等	階別床面積
1階	1,709.05	12.50	13.60	1,735.15
2階	951.40			951.40
PH（ペントハウス）	10.79			10.79
計	2,671.24	12.50	13.60	2,697.34

新館（第二期工事）

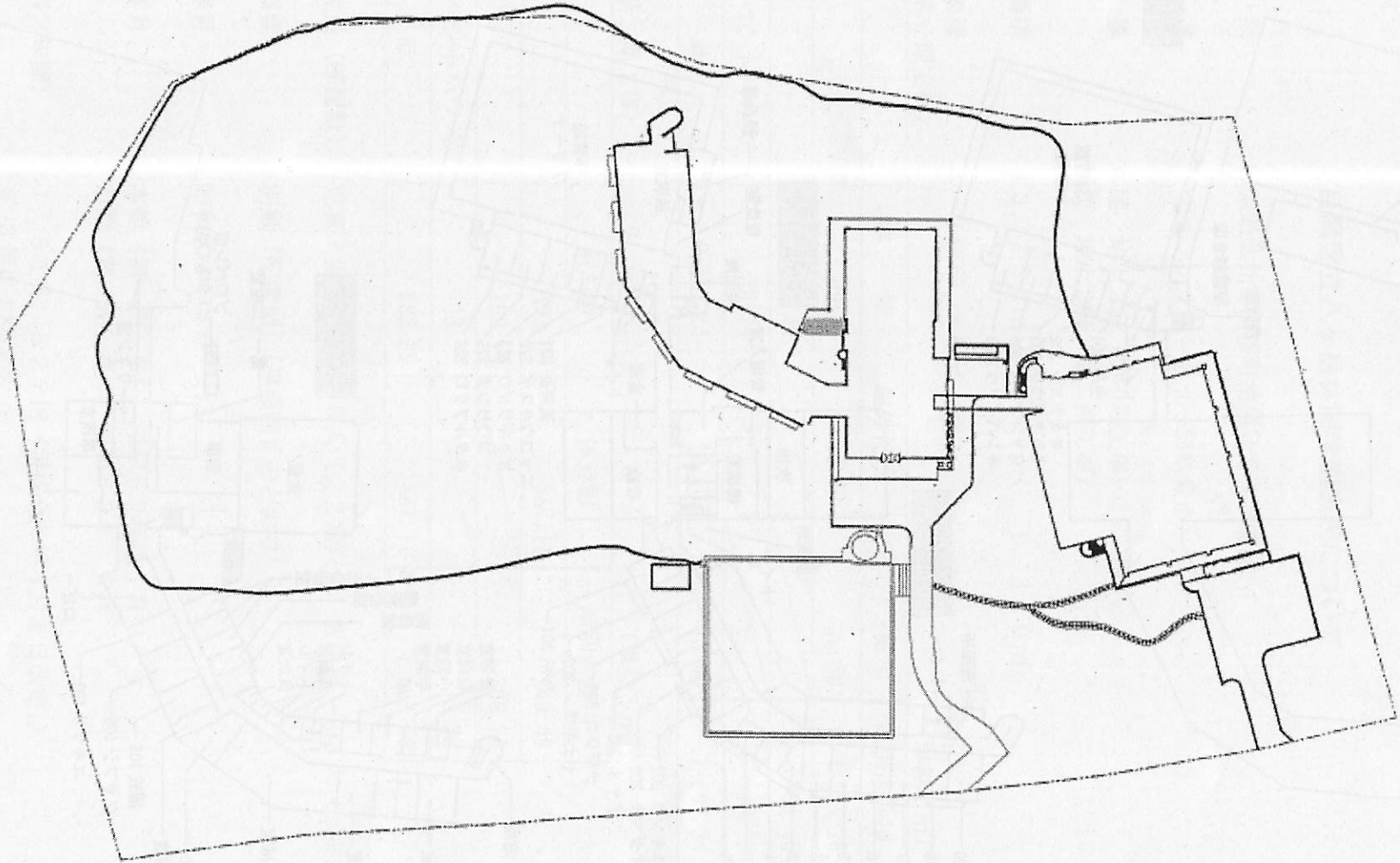
（単位：㎡）

	宿泊棟	体育館	階別床面積
1階	362.38	887.11	1,249.49
2階	306.76		306.76
PH（ペントハウス）	13.25		13.25
計	682.39	887.11	1,569.50

- 6 宿泊定員（部屋数） 児童・生徒用 220人（22室） 教員用 26人（9室）
- 7 施設概要 別紙「配置図」「平面図」のとおり
- 8 開園年月 昭和35年7月
- 9 改築年月 本館（第一期工事） 昭和59年11月  
新館（第二期工事） 昭和63年6月
- 10 借地料（年間） 1,518,527円（平成27年4月1日改定。）  
※ 3年に1回改定

以 上

八ヶ岳林間学園 配置図



平面図

天体観測台

新館屋上

洗面所

望遠鏡倉庫

トイレ  
中岳 301

オミナエシ 302  
ミズキボウシ 303  
ハクザンフウロ 305  
キンバイソウ 306

体育館  
吹抜

新館2階

シモツケソウ 220  
アザミ 218  
トモエソウ 217  
マツムシソウ 216  
ツリフネソウ 215  
ユウスゲ 213  
天狗岳 212  
横岳 211  
赤岳 210  
阿弥陀岳 208

洗面所  
トイレ

本館2階

洗面所  
トイレ

吹抜  
機械室

管理人室

洗面所

自炊室 器具庫

ウスユキソウ 207  
オダマキ 206  
アヤメ 205  
ナデシコ 203  
ヤナギラン 202  
ハギ 201

吹抜  
倉庫  
トイレ

放送室

体育館  
アリーナ

碓黄岳 221  
ニコウキスゲ 222  
オトギリソウ 223  
コウリンカ 225  
ホタルブクロ 226

倉庫  
第二浴室  
第一浴室  
機械室  
保健室  
教材室

洗濯室  
乾燥室  
小浴室  
中浴室

西岳  
権現岳  
第一・三会議室

トイレ  
洗面所  
トイレ  
自炊室

食堂

本館3階

第一・二控室

プロパン庫  
(ゴミ捨て場)

編笠 106  
クサフジ 105  
ユキザサ 103

リネン室

事務室  
下足コーナー

ロビー